



ПРОМЫШЛЕННЫЕ СКЛАДНЫЕ ВОРОТА

Архангельск (8182)63-90-72
Астана +7(7172)727-132
Белгород (4722)40-23-64
Брянск (4832)59-03-52
Владивосток (423)249-28-31
Волгоград (844)278-03-48
Вологда (8172)26-41-59
Воронеж (473)204-51-73
Екатеринбург (343)384-55-89
Иваново (4932)77-34-06
Ижевск (3412)26-03-58
Казань (843)206-01-48

Калининград (4012)72-03-81
Калуга (4842)92-23-67
Кемерово (3842)65-04-62
Киров (8332)68-02-04
Краснодар (861)203-40-90
Красноярск (391)204-63-61
Курск (4712)77-13-04
Липецк (4742)52-20-81
Магнитогорск (3519)55-03-13
Москва (495)268-04-70
Мурманск (8152)59-64-93
Набережные Челны (8552)20-53-41

Нижний Новгород (831)429-08-12
Новокузнецк (3843)20-46-81
Новосибирск (383)227-86-73
Орел (4862)44-53-42
Оренбург (3532)37-68-04
Пенза (8412)22-31-16
Пермь (342)205-81-47
Ростов-на-Дону (863)308-18-15
Рязань (4912)46-61-64
Самара (846)206-03-16
Санкт-Петербург (812)309-46-40
Саратов (845)249-38-78

Смоленск (4812)29-41-54
Сочи (862)225-72-31
Ставрополь (8652)20-65-13
Тверь (4822)63-31-35
Томск (3822)98-41-53
Тула (4872)74-02-29
Тюмень (3452)66-21-18
Ульяновск (8422)24-23-59
Уфа (347)229-48-12
Челябинск (351)202-03-61
Череповец (8202)49-02-64
Ярославль (4852)69-52-93

СКЛАДНЫЕ ВОРОТА БЕЗ НИЖНЕЙ НАПРАВЛЯЮЩЕЙ



Размеры:

ширина — от 1 400 до 8 200 мм;

высота — от 2 000 до 6 000 мм.

УНИВЕРСАЛЬНОСТЬ

Минимальные требования к проему делают возможным установку ворот в самые нетипичные по архитектурному строению помещения.

ОПТИМАЛЬНОЕ РЕШЕНИЕ

Минимальные монтажные размеры позволяют устанавливать складные ворота в проемы с притолокой от 140 мм и пристенками от 145 мм.

УДОБСТВО МОНТАЖА

Складные ворота без нижней направляющей могут быть установлены как внутри, так и снаружи здания накладным способом монтажа.

ЭКОНОМИЯ ПРОСТРАНСТВА

При открытии полотно ворот, состоящее из вертикально расположенных панелей, складывается в компактную пачку, которая не занимает много места.

МНОГООБРАЗИЕ СХЕМ ОТКРЫВАНИЯ

Возможность изготовления ворот с одной или двумя створками позволяет выбрать оптимальную схему для конкретного объекта.

УДОБСТВО УПРАВЛЕНИЯ

Складные ворота могут быть автоматизированы для большего удобства и безопасности эксплуатации.

СКЛАДНЫЕ ВОРОТА С НИЖНЕЙ НАПРАВЛЯЮЩЕЙ

Размеры:

ширина — от 2500 до 30000 мм;

высота — от 2000 до 9500 мм.

**ПОВЫШЕННАЯ НАДЕЖНОСТЬ**

Особенности и прочность конструкции позволяют перекрывать большие по площади проемы без ущерба ветровой устойчивости ворот.

ЗАЩИТА ОТ КОРРОЗИИ

Специальные защитные короба закрывают балку ворот от неблагоприятных условий окружающей среды (при монтаже снаружи здания).

БЕЗОПАСНОСТЬ

Благодаря специфике конструкции обеспечивается максимально возможное открытие проема по высоте, что исключает вероятность повреждения полотна въезжающим крупногабаритным транспортом.

ЭРГОНОМИЧНОСТЬ КОНСТРУКЦИИ

При открытии ворот их полотно компактно складывается в пачку, которая сдвигается в сторону от проема.

НЕСКОЛЬКО ВАРИАНТОВ МОНТАЖА

Складные ворота с нижней направляющей могут быть установлены как внутри, так и снаружи здания накладным способом монтажа.

ВОЗМОЖНОСТЬ АВТОМАТИЗАЦИИ

Независимо от выбранной схемы открывания ворот, они могут быть оснащены электроприводом для большего удобства эксплуатации.

СКЛАДНЫЕ ПАНОРАМНЫЕ ВОРОТА БЕЗ НИЖНЕЙ НАПРАВЛЯЮЩЕЙ



Размеры:

ширина — от 2 000 до 9 000 мм;

высота — от 2 000 до 6 000 мм.

ОРИГИНАЛЬНОЕ РЕШЕНИЕ

Панорамное полотно идеально подходит для перекрытия проемов в автомобильных салонах и других зданиях с остекленными фасадами.

ГЕРМЕТИЧНОСТЬ КОНСТРУКЦИИ

Высококачественные уплотнители на стыках панелей, щеточный уплотнитель снизу и сверху проема.

ВОЗМОЖНОСТЬ КОМБИНИРОВАНИЯ ПАНЕЛЕЙ

Для повышения энергосберегающих свойств ворот, их полотно может быть изготовлено из комбинации панорамных и сэндвич-панелей.

НАДЕЖНОСТЬ

Специальное покрытие панорамных панелей исключает образование конденсата на стеклопакете при любых условиях окружающей среды.

ОРИГИНАЛЬНОСТЬ

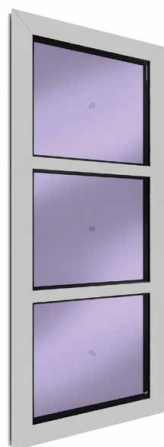
Эстетичность и воздушность панорамных ворот придают фасаду любых зданий современный внешний вид.

ПРОЧНОСТЬ ПАНЕЛЕЙ

Заполнение панорамных панелей изготовлено из ударопрочных, стойких к появлению царапин материалов.

ПАНЕЛЬ ИЗ АЛЮМИНИЕВЫХ ПРОФИЛЕЙ ДЛЯ ПАНОРАМНЫХ ВОРОТ

Для изготовления полотна складных панорамных ворот без нижней направляющей используются панели толщиной 60 мм из алюминиевых профилей со штапиком. Применение данных панелей позволяет легко заменить стекло при необходимости.



□ Панорамная панель

Обеспечивает максимальное проникновение света в помещение через ворота. Идеально подходит для изготовления полотна ворот, устанавливаемых в зданиях со стеклянными фасадами.



□ Заполнение панорамной панели

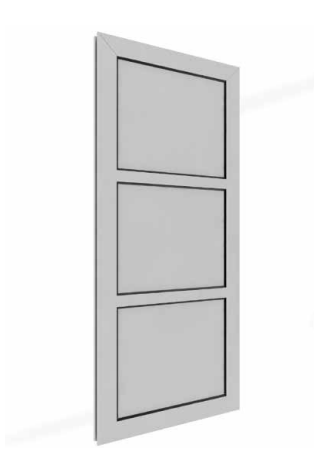
В качестве заполнения панорамной панели могут быть использованы:

- поликарбонат (светопропускание TD65 — 80 %),
- сотовое оргстекло толщиной 40 мм (одинарное остекление, светопропускание TD65 — 54 %).



□ Комбинированная панель

Данный тип панелей применяется для обеспечения светопропускной способности ворот с сохранением их энергосберегающих характеристик. Панели отлично подходят для ворот, устанавливаемых как в зданиях с остекленными, так и глухими фасадами.



□ Сплошная панель

Для повышения теплоизоляционных свойств ворот, их полотно изготавливается из комбинации панорамных и сплошных панелей. Панели из алюминиевых профилей не подвержены коррозии и отличаются высокой энергоэффективностью.



Технические характеристики ворот из панорамных панелей:

- Воздухонепроницаемость по ГОСТ26602.2-99 — 50 Па
- Водонепроницаемость по ГОСТ26602.2-99 — 50 Па
- Сопротивление ветровой нагрузке (класс Г) по ГОСТ26602.5-2001 — 480 Па

КОНСТРУКТИВНЫЕ ОСОБЕННОСТИ



□ Отклоняющая система складных ворот без нижней направляющей



□ Кронштейн крепления роликовой опоры складных ворот без нижней направляющей



□ Кронштейн крепления оси ловителя складных ворот без нижней направляющей



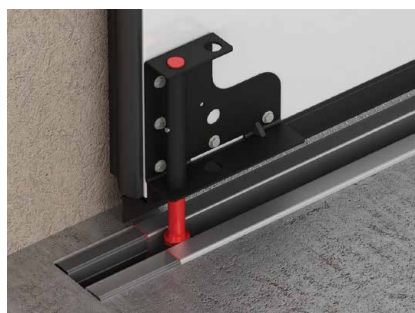
□ Отклоняющая система складных ворот с нижней направляющей



□ Кронштейн крепления несущей балки складных ворот с нижней направляющей



□ Роликовая опора складных ворот с нижней направляющей



□ Нижний направляющий ролик



□ Ригельная задвижка



□ Уплотнитель контура проема ворот с нижней направляющей



□ Уплотнитель шиповой стыка сэндвич-панелей



□ Защитные коробки складных ворот без нижней направляющей



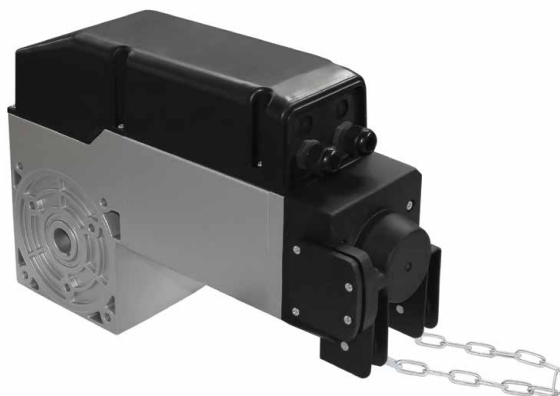
□ Защитный короб складных ворот с нижней направляющей

АВТОМАТИКА

СКЛАДНЫЕ И ОТКАТНЫЕ ВОРОТА



□ Shaft-60



□ Shaft-120

СКЛАДНЫЕ ВОРОТА БЕЗ НИЖНЕЙ НАПРАВЛЯЮЩЕЙ



□ Swing-3000



□ Arm-320

КОМПЛЕКТЫ ПРИВодОВ ARM-320 ДЛЯ СКЛАДНЫХ ВОРОТ БЕЗ НИЖНЕЙ НАПРАВЛЯЮЩЕЙ

Схема	Артикул
2+0 / 0+2	AR4-KIT
1+1	AR1-KIT
3+0 / 0+3	-
1+2 / 2+1	AR2-KIT
4+0 / 0+4	AR3-KIT
2+2	AR3-KIT
3+2 / 2+3	-
4+1 / 1+4	AR2-KIT; AR4-KIT
3+3	-
4+2 / 2+4	AR5-KIT
4+4	AR6-KIT



□ Фотоэлементы



□ Сигнальная лампа



□ Ключ-кнопка

ЛЕГКОСТЬ УПРАВЛЕНИЯ

Установка электроприводов на промышленные складные и откатные ворота обеспечивает легкость их управления независимо от размеров полотна.

ВОЗМОЖНОСТЬ ПОДКЛЮЧЕНИЯ АКСЕССУАРОВ

Различные аксессуары делают эксплуатацию автоматических промышленных ворот максимально удобной и безопасной.

ДИЗАЙН И АКСЕССУАРЫ

ТИП ПОВЕРХНОСТИ

Гладкая

ЦВЕТА ПО RAL-КАРТЕ



RAL 9003
белый

RAL 8014
коричневый

RAL 5005
синий

RAL 6005
зеленый

RAL 3000
красный

RAL 9006
серебристый

RAL 1014
бежевый

RAL 7004
серый

RAL 7016
антрацит

ВСТРОЕННАЯ КАЛИТКА



Размеры калитки с порогом:

высота — от 1 800 до 2 050 мм; ширина — от 900 до 1 000 мм.

Архангельск (8182)63-90-72

Астана +7(7172)727-132

Белгород (4722)40-23-64

Брянск (4832)59-03-52

Владивосток (423)249-28-31

Волгоград (844)278-03-48

Вологда (8172)26-41-59

Воронеж (473)204-51-73

Екатеринбург (343)384-55-89

Иваново (4932)77-34-06

Ижевск (3412)26-03-58

Казань (843)206-01-48

Калининград (4012)72-03-81

Калуга (4842)92-23-67

Кемерово (3842)65-04-62

Киров (8332)68-02-04

Краснодар (861)203-40-90

Красноярск (391)204-63-61

Курск (4712)77-13-04

Липецк (4742)52-20-81

Магнитогорск (3519)55-03-13

Москва (495)268-04-70

Мурманск (8152)59-64-93

Набережные Челны (8552)20-53-41

Нижний Новгород (831)429-08-12

Новокузнецк (3843)20-46-81

Новосибирск (383)227-86-73

Орел (4862)44-53-42

Оренбург (3532)37-68-04

Пенза (8412)22-31-16

Пермь (342)205-81-47

Ростов-на-Дону (863)308-18-15

Рязань (4912)46-61-64

Самара (846)206-03-16

Санкт-Петербург (812)309-46-40

Саратов (845)249-38-78

Смоленск (4812)29-41-54

Сочи (862)225-72-31

Ставрополь (8652)20-65-13

Тверь (4822)63-31-35

Томск (3822)98-41-53

Тула (4872)74-02-29

Тюмень (3452)66-21-18

Ульяновск (8422)24-23-59

Уфа (347)229-48-12

Челябинск (351)202-03-61

Череповец (8202)49-02-64

Ярославль (4852)69-52-93

Единый адрес для всех регионов: chr@nt-rt.ru || www.doorhan.nt-rt.ru