



РОЛЬСТАВНИ PREMIUM

Архангельск (8182)63-90-72
Астана +7(7172)727-132
Белгород (4722)40-23-64
Брянск (4832)59-03-52
Владивосток (423)249-28-31
Волгоград (844)278-03-48
Вологда (8172)26-41-59
Воронеж (473)204-51-73
Екатеринбург (343)384-55-89
Иваново (4932)77-34-06
Ижевск (3412)26-03-58
Казань (843)206-01-48

Калининград (4012)72-03-81
Калуга (4842)92-23-67
Кемерово (3842)65-04-62
Киров (8332)68-02-04
Краснодар (861)203-40-90
Красноярск (391)204-63-61
Курск (4712)77-13-04
Липецк (4742)52-20-81
Магнитогорск (3519)55-03-13
Москва (495)268-04-70
Мурманск (8152)59-64-93
Набережные Челны (8552)20-53-41

Нижний Новгород (831)429-08-12
Новокузнецк (3843)20-46-81
Новосибирск (383)227-86-73
Орел (4862)44-53-42
Оренбург (3532)37-68-04
Пенза (8412)22-31-16
Пермь (342)205-81-47
Ростов-на-Дону (863)308-18-15
Рязань (4912)46-61-64
Самара (846)206-03-16
Санкт-Петербург (812)309-46-40
Саратов (845)249-38-78

Смоленск (4812)29-41-54
Сочи (862)225-72-31
Ставрополь (8652)20-65-13
Тверь (4822)63-31-35
Томск (3822)98-41-53
Тула (4872)74-02-29
Тюмень (3452)66-21-18
Ульяновск (8422)24-23-59
Уфа (347)229-48-12
Челябинск (351)202-03-61
Череповец (8202)49-02-64
Ярославль (4852)69-52-93



Рольставни и рольворота DoorHan соответствуют самым высоким стандартам, что достигается за счет использования в их производстве современного высокотехнологичного оборудования и качественного сырья. Разнообразие материалов позволяет изготовить рольставни согласно любым требованиям заказчика, а развитая сеть региональных складов — быстро осуществлять доставку готовых изделий и проводить сервисное обслуживание.

5 ОСНОВНЫХ ПРЕИМУЩЕСТВ

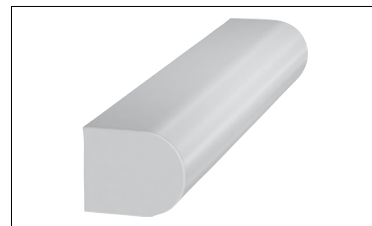
1 КРАСИВЫЕ



Богатая цветовая палитра

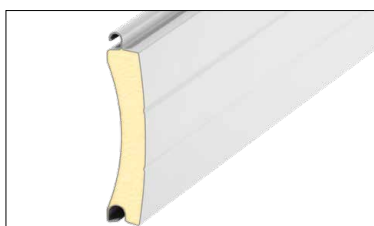


Возможность встроенного монтажа

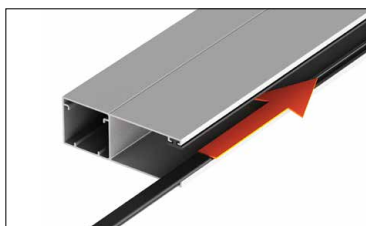


Компактные защитные короба

2 ТЕПЛЫЕ



Пенонаполненный профиль



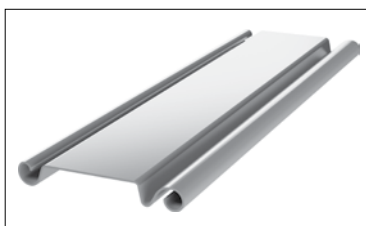
Система уплотнителей



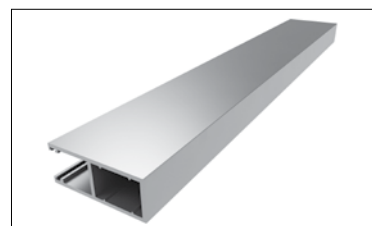
3 ДОЛГОВЕЧНЫЕ



Высококачественный алюминиевый сплав



Оцинкованные стальные профили

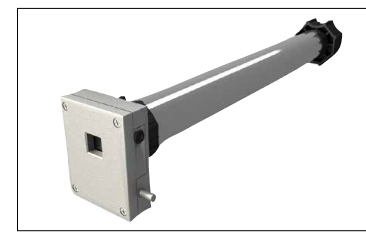


Усиленная направляющая

4 УДОБНЫЕ



Системы группового управления роллетами



Автоматический привод с расцепителем

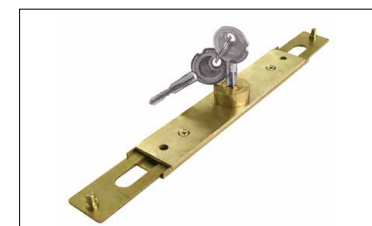
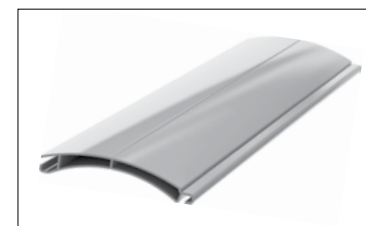


Шумоизоляция, защита от солнца и уличной пыли

5 БЕЗОПАСНЫЕ



Высокая взломостойкость

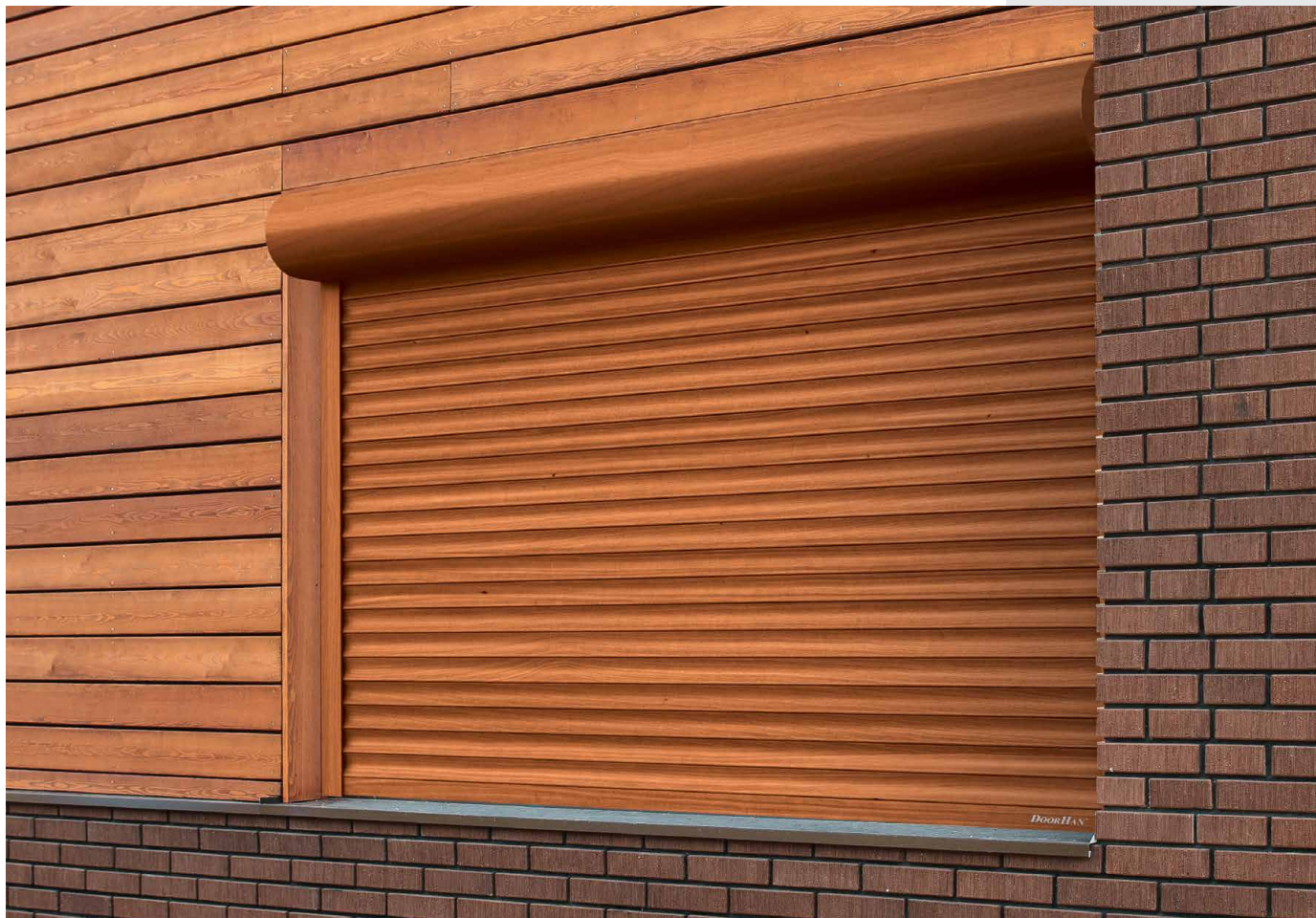


Стальной ригельный замок

РОЛЬСТАВНИ PREMIUM

Рекомендуемые размеры:
ширина — от 500 до 2000 мм;
высота — от 1000 до 3000 мм.

Ширина профиля:
45 мм.



Индивидуальность и дизайн

Область применения: используются для надежной защиты и оригинального украшения зданий, а также для перекрытия больших проемов, например, витрин.

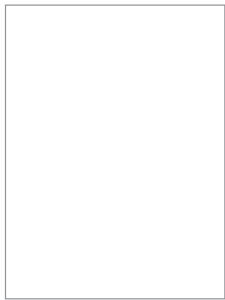
Преимущества: уникальное дизайнерское решение от компании DoorHan; отличаются эргономичной формой коробов и изысканным внешним видом ламелей.

Особенности конструкции: экструдированные профили имеют повышенные прочностные характеристики и стойкое защитно-декоративное покрытие.

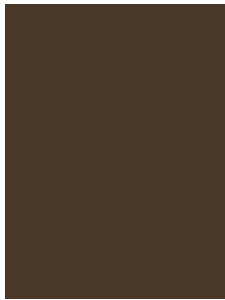
Дизайн: полотно окрашивается в цвета «под дерево»: «золотой дуб» и «темный орех».

ДИЗАЙН

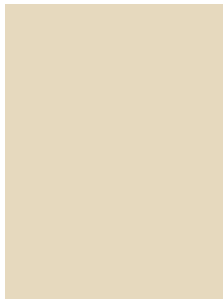
СТАНДАРТНЫЕ ЦВЕТА



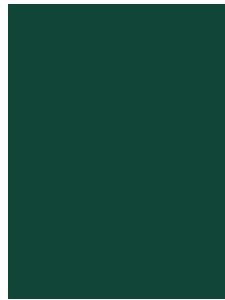
□ RAL 9003
белый



□ RAL 8014
коричневый



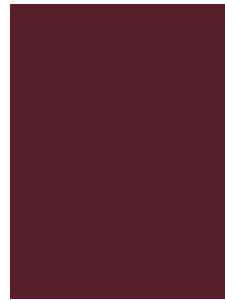
□ RAL 1015
бежевый



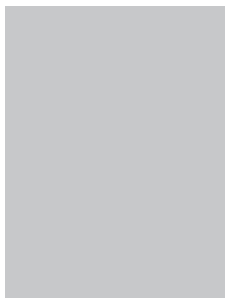
□ RAL 6005
зеленый



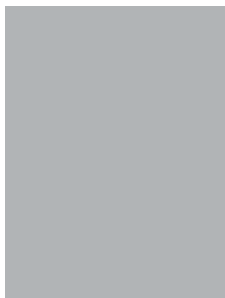
□ RAL 5005
синий



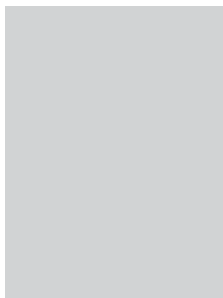
□ RAL 3005
бордовый



□ RAL 9006
серебристый



□ RAL 7038
серый



□ Неокрашенный
(оцинкованный)

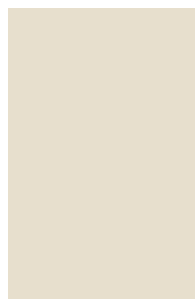


□ Темный орех

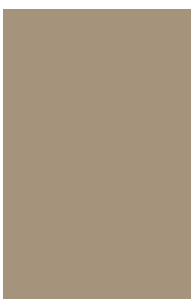


□ Золотой дуб

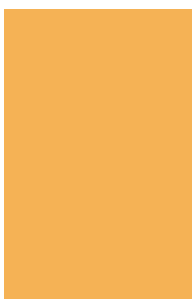
ДОПОЛНИТЕЛЬНЫЕ ЦВЕТА



□ RAL 1013
белая устрица



□ RAL 1019
серый бежевый



□ RAL 1017
желтый шафран



□ RAL 1007
желтый нарцисс



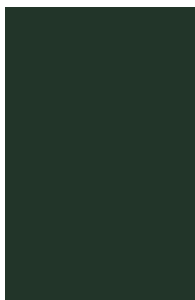
□ RAL 3004
красный рубин



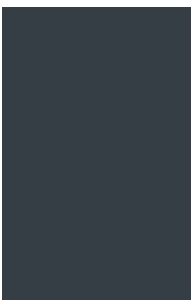
□ RAL 3020
красный насыщенный



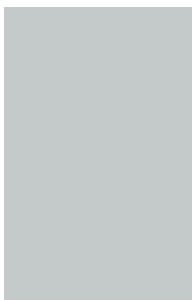
□ RAL 5011
синяя сталь



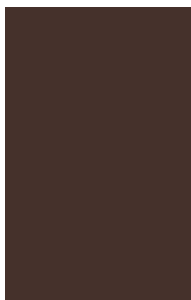
□ RAL 6009
зеленая ель



□ RAL 7016
серый антрацит



□ RAL 7035
серый графит



□ RAL 8017
коричневый шоколад



□ RAL 8019
серо-коричневый



□ RAL 9005
черный темный



При выводе на печать цвета могут быть искажены, пользуйтесь оригинальной RAL-картой.

МЕХАНИЗМЫ УПРАВЛЕНИЯ



РУЧНЫЕ ПРИВОДЫ



■ **Ленточный привод**
Устанавливается на роллеты
весом до 15 кг.



■ **Шнуровой привод**
Устанавливается на роллеты
весом до 20 кг.



■ **Воротковый привод**
Устанавливается на роллеты
весом до 35 кг.



■ **Кордовый привод**
Устанавливается на роллеты
весом до 40 кг.



■ **Пружинно-инерционный механизм**
Устанавливается на роллеты
весом до 60 кг.



■ **Барабанный пружинно-инерционный механизм**
Устанавливается на рулонные
ворота весом до 200 кг.

АВТОМАТИКА

ВНУТРИВАЛЬНЫЕ ПРИВОДЫ



■ Серия 35 для вала RV40 без аварийного открытия грузоподъемностью до 20 кг.



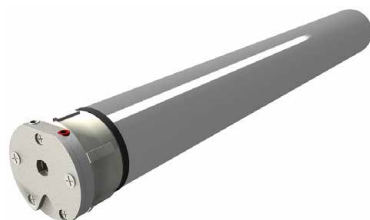
■ Серия 45 для валов RV60 и RV70 без аварийного открытия грузоподъемностью до 60 кг.



■ Серия 45L для валов RV70 с расцепителем аварийного открытия грузоподъемностью до 60 кг.



■ Серия 45M для валов RV60 и RV70 с редуктором аварийного открытия грузоподъемностью до 60 кг.



■ Серия 55 для валов RV70 и RV102 без аварийного открытия грузоподъемностью до 120 кг.



■ Серия 55M для валов RV70 и RV102 с редуктором аварийного открытия грузоподъемностью до 120 кг.



■ Серия 64M для вала RV102 с аварийным открытием грузоподъемностью до 150 кг.



■ Серия 92M для вала RV102 с редуктором аварийного открытия грузоподъемностью до 180 кг.

ВАЛЬНЫЕ ПРИВОДЫ



■ Электропривод RS230 KIT, RS300 KIT с аварийным открытием грузоподъемностью до 180 кг.

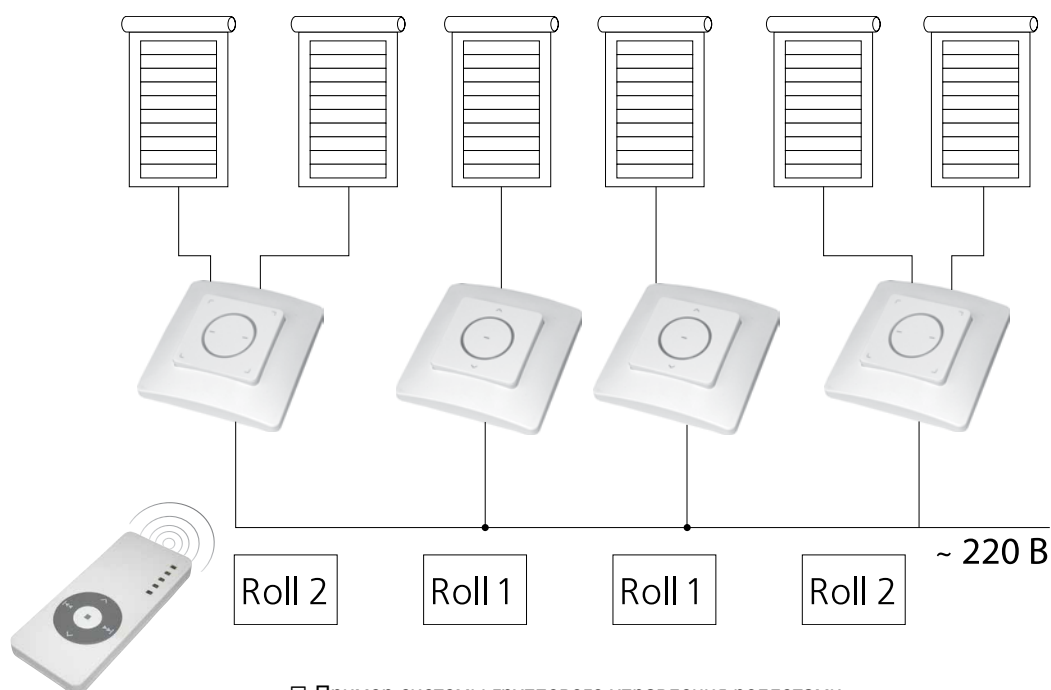


■ Электропривод SIK20.12 GFA с аварийным открытием грузоподъемностью до 200 кг.



■ Электроприводы GFA SI40.15, SI55.10, SI75.15, SI100.10 с аварийным открытием грузоподъемностью до 1000 кг.

БЛОКИ УПРАВЛЕНИЯ



■ Групповое управление роллетами

Благодаря блокам группового управления, приводы роллет могут объединяться и одновременно управляться как дистанционно (с пульта ДУ), так и со стационарного выключателя.



■ Блоки управления 1-й серии (CV01, GC2 и GC4)

Образовывая различные схемы, позволяют реализовать максимум возможных вариантов управления роллетами.



□ Roll



□ Roll 1



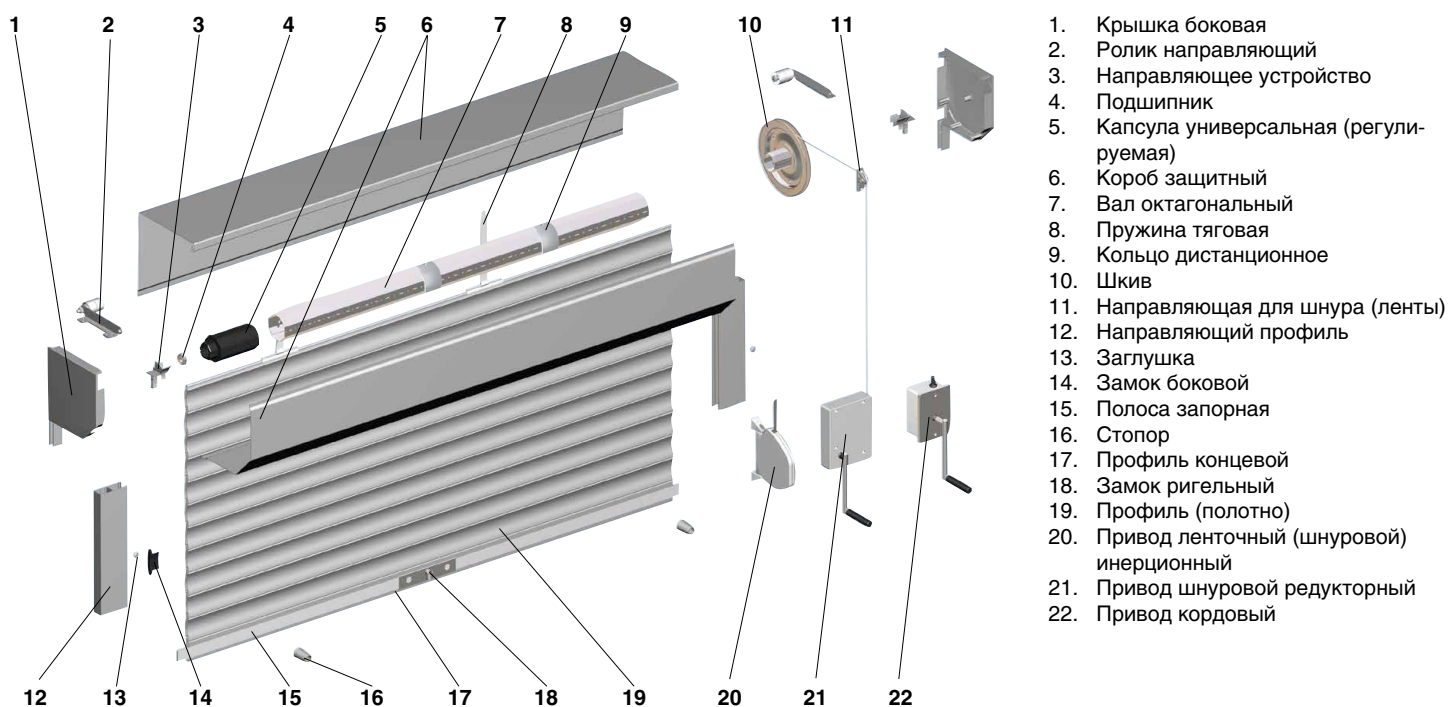
□ Roll 2

■ Блоки управления 2-й серии (Roll, Roll 1 и Roll 2)

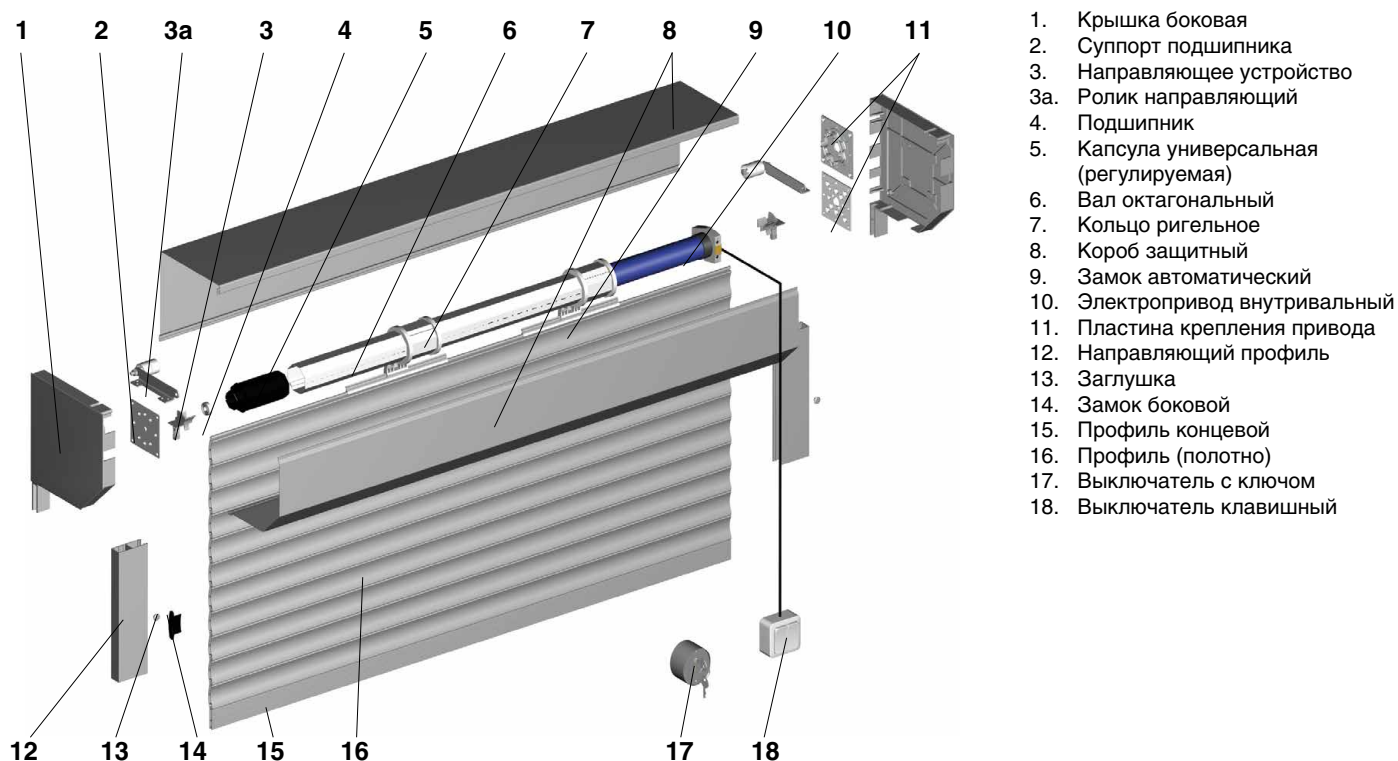
Сочетают в себе современный эргономичный дизайн, простоту электрических подключений, а также возможность дистанционного управления без дополнительных устройств ДУ.

КОНСТРУКЦИЯ

РОЛЬСТАВНИ И РОЛЬВОРОТА С РУЧНЫМИ ПРИВОДАМИ



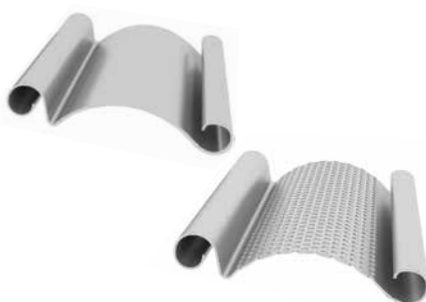
РОЛЬСТАВНИ С ЭЛЕКТРОПРИВОДОМ



ТЕХНИЧЕСКИЕ ХАРАКТЕРИСТИКИ



Стальные профили
RHS22 и RHS52



Стальные профили
RHS117 и RHS117P

НОВИНКА!



Профиль с пенным
наполнителем RH39N

Материал

оцинкованная сталь толщиной
0,3 и 0,7 мм соответственно

оцинкованная сталь
толщиной 0,9 мм

алюминий,
пенополиуретановое заполнение

Цвет

белый, коричневый, неокрашенный
профиль (только для RHS52)

стандартные и дополнительные
цвета, неокрашенный профиль

белый, коричневый, серый, бежевый,
серебристый

Вес 1 п/м, кг

0,079 и 0,52 соответственно

1,36 и 1,2 соответственно

0,079

Вес 1 м², кг

3,59 и 9,88 соответственно

11,61 и 10,25 соответственно

2,03

Количество ламелей на 1 м высоты полотна, шт.

45,45 и 19 соответственно

8,54

25,6

Максимальная ширина полотна, м

1,7 и 4 соответственно

11,5

2,5

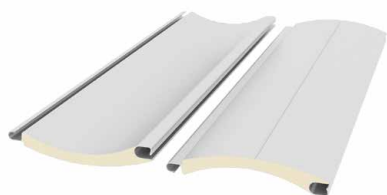
Максимальная площадь полотна, м²

3,74 и 12 соответственно

60

7

НОВИНКА!



Профиль с мягким пенным наполнителем RH41N



Профили с пенным наполнителем RH45N



Профили с пенным наполнителем RH58N

Материал

алюминий,
пенополиуретановое заполнение

алюминий,
пенополиуретановое заполнение

алюминий,
пенополиуретановое заполнение

Цвет

белый, коричневый, серый, бежевый,
серебристый

стандартные цвета

стандартные цвета

Вес 1 п/м, кг

0,085

0,096

0,132

Вес 1 м², кг

2,07

2,13

2,28

Количество ламелей на 1 м высоты полотна, шт.

24,39

22,22

17,24

Максимальная ширина полотна, м

2,8

2,8

3,5

Максимальная площадь полотна, м²

7

7

10

НОВИНКА!

Профили с пенным наполнителем RH77N и RHT77N



Экструдированные профили RHE45M и RHE45



Экструдированный профиль RHE58M

Материалалюминий,
пенополиуретановое заполнение

экструдированный алюминий

экструдированный алюминий

Цвет

стандартные цвета

стандартные и дополнительные
цвета, а также цвета «под дерево»
(для RHE45)стандартные и дополнительные
цвета**Вес 1 п/м, кг**

0,35 и 0,52 соответственно

0,196 и 0,247 соответственно

0,292

Вес 1 м², кг

4,55 и 6,81 соответственно

4,36 и 5,49 соответственно

5,08

Количество ламелей на 1 м высоты полотна, шт.

13

22,22

17,42

Максимальная ширина полотна, м

5 и 6 соответственно

4 и 2 соответственно

5

Максимальная площадь полотна, м²

16

12,5 и 6 соответственно

14



Экструдированные профили RHE56M и RHE56GM



Экструдированный решетчатый профиль RHE78G



Экструдированные профили RHE84M и RHE84GM

Материал

экструдированный алюминий

экструдированный алюминий

экструдированный алюминий

Цвет

стандартные и дополнительные цвета

стандартные и дополнительные цвета

стандартные и дополнительные цвета

Вес 1 п/м, кг

0,439 и 0,311 соответственно

0,567

0,77 и 0,58 соответственно

Вес 1 м², кг

8,14 и 5,55 соответственно

6,87

9,11 и 7,2

Количество ламелей на 1 м высоты полотна, шт.

17,86

12,8

11,9

Максимальная ширина полотна, м

4 и 3 соответственно

5

6 и 5 соответственно

Максимальная площадь полотна, м²

13,5

17

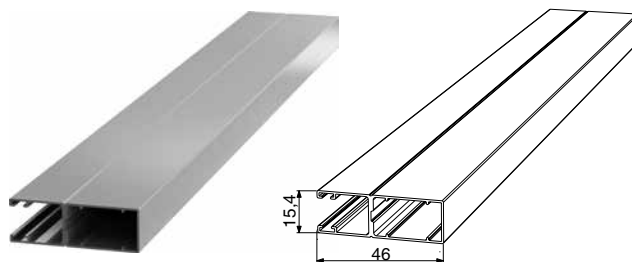
21 и 17 соответственно

НАПРАВЛЯЮЩИЕ ПРОФИЛИ

Направляющий профиль RG46M

Используется с профилем RHS22. Применяется совместно с вставкой-щеткой UP11.

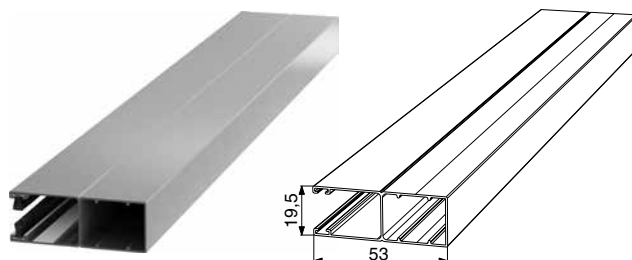
- **Материал** — экструдированный алюминий
- **Цвета** — белый, коричневый
- **Вес 1 п. м.** — 0,330 кг
- **Длина поставки** — 6 м
- **Норма поставки** — 36 м



Направляющий профиль RG53MS

Используется с профилями RHS22, RH39N, RH41N, RH45N, RHE45M. Применяется совместно с вставкой-щеткой UP7.

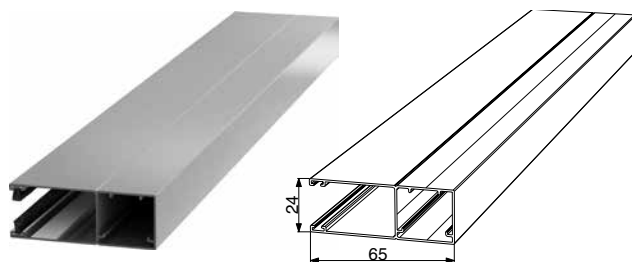
- **Материал** — экструдированный алюминий
- **Цвет** — стандартные и дополнительные цвета, а также цвета «под дерево»
- **Вес 1 п. м.** — 0,369 кг
- **Длина поставки** — 6 м
- **Норма поставки** — 36 м



Направляющий профиль RG65MS

Используется с профилями RH58N, RHE58M, RHE56M, RHE56GM. Применяется совместно с вставкой-щеткой UP7.

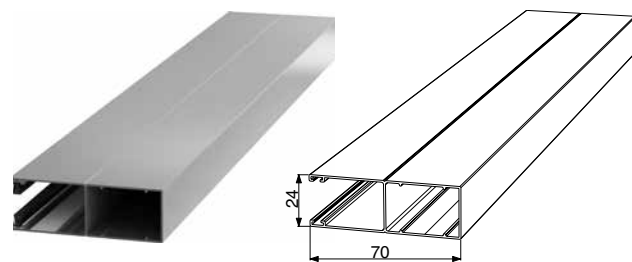
- **Материал** — экструдированный алюминий
- **Цвет** — стандартные и дополнительные цвета
- **Вес 1 п. м.** — 0,489 кг
- **Длина поставки** — 6 м
- **Норма поставки** — 36 м



Направляющий профиль RG70MS

Используется с профилями RH58N, RHE58M, RHE56GM, RHE56M. Применяется совместно с вставкой-щеткой UP7.

- **Материал** — экструдированный алюминий
- **Цвет** — стандартные и дополнительные цвета
- **Вес 1 п. м.** — 0,497 кг
- **Длина поставки** — 6 м
- **Норма поставки** — 36 м

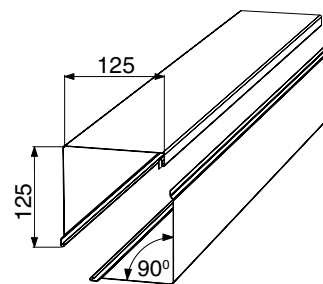


ЗАЩИТНЫЕ КОРОБА

Короб защитный RB125

Состоит из 2-х частей в защитной пленке.

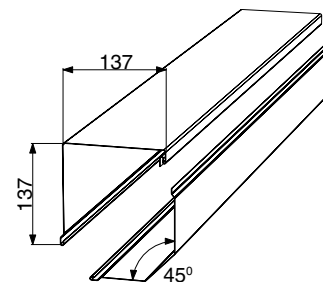
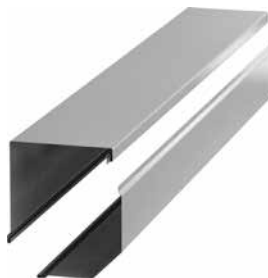
- **Материал** — алюминий
- **Цвет** — белый, коричневый
- **Вес 1 п. м.** — 0,84 кг
- **Длина поставки** — 6 м
- **Норма поставки** — 30 м



Короб защитный RB137

Состоит из 2-х частей в защитной пленке.

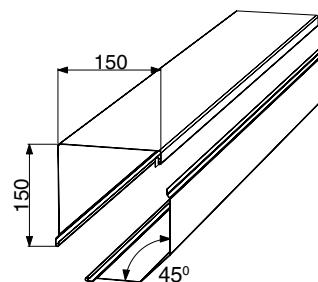
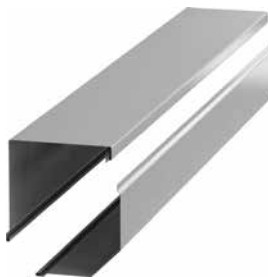
- **Материал** — алюминий
- **Цвет** — стандартные и дополнительные цвета
- **Вес 1 п. м.** — 1,095 кг
- **Длина поставки** — 6 м
- **Норма поставки** — 30 м



Короб защитный RB150

Состоит из 2-х частей в защитной пленке.

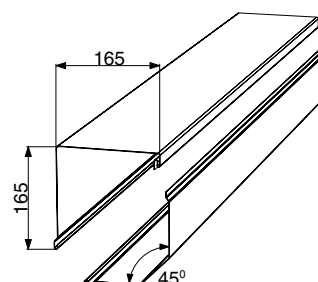
- **Материал** — алюминий
- **Цвет** — стандартные и дополнительные цвета
- **Вес 1 п. м.** — 1,173 кг
- **Длина поставки** — 6 м
- **Норма поставки** — 30 м



Короб защитный RB165

Состоит из 2-х частей в защитной пленке.

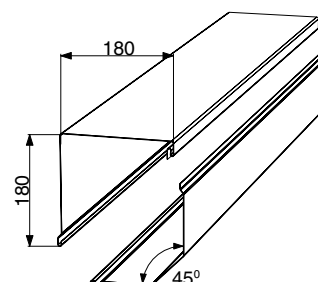
- **Материал** — алюминий
- **Цвет** — стандартные и дополнительные цвета
- **Вес 1 п. м.** — 1,289 кг
- **Длина поставки** — 6 м
- **Норма поставки** — 30 м



Короб защитный RB180

Состоит из 2-х частей в защитной пленке.

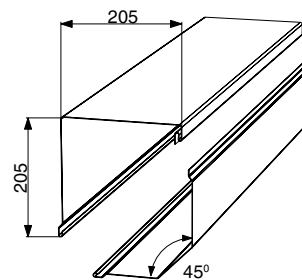
- **Материал** — алюминий
- **Цвет** — стандартные и дополнительные цвета
- **Вес 1 п. м.** — 1,407 кг
- **Длина поставки** — 6 м
- **Норма поставки** — 30 м



Короб защитный RB205

Состоит из 2-х частей в защитной пленке.

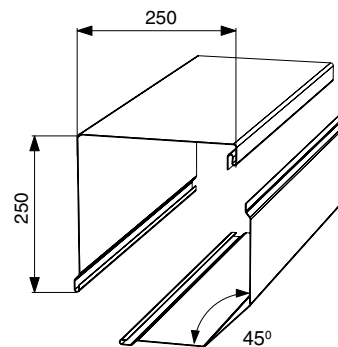
- **Материал** — алюминий
- **Цвет** — стандартные и дополнительные цвета
- **Вес 1 п. м.** — 1,781 кг
- **Длина поставки** — 6 м
- **Норма поставки** — 18 м



Короб защитный RB250

Состоит из 2-х частей в защитной пленке.

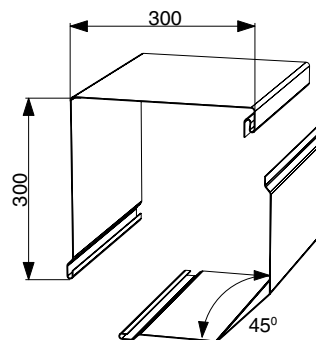
- **Материал** — алюминий
- **Цвет** — стандартные и дополнительные цвета
- **Вес 1 п. м.** — 2,14 кг
- **Длина поставки** — 6 м
- **Норма поставки** — 18 м



Короб защитный RB300

Состоит из 2-х частей в защитной пленке.

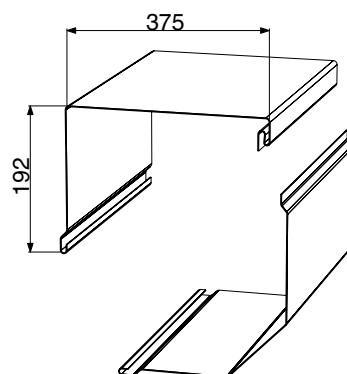
- **Материал** — алюминий
- **Цвет** — стандартные и дополнительные цвета
- **Вес 1 п. м.** — 2,563 кг
- **Длина поставки** — 6 м
- **Норма поставки** — 18 м



Короб защитный RB375

Состоит из 2-х частей в защитной пленке.

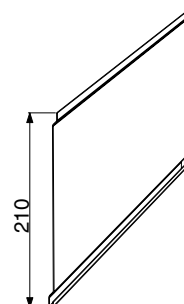
- **Материал** — алюминий
- **Цвет** — стандартные и дополнительные цвета
- **Вес 1 п. м.** — 2,785 кг
- **Длина поставки** — 6 м
- **Норма поставки** — 18 м



Крышка дополнительная короба RB375

Состоит из 1-й части в защитной пленке.

- **Материал** — алюминий
- **Цвет** — стандартные и дополнительные цвета
- **Вес 1 п. м.** — 0,56 кг
- **Длина поставки** — 6 м
- **Норма поставки** — 18 м

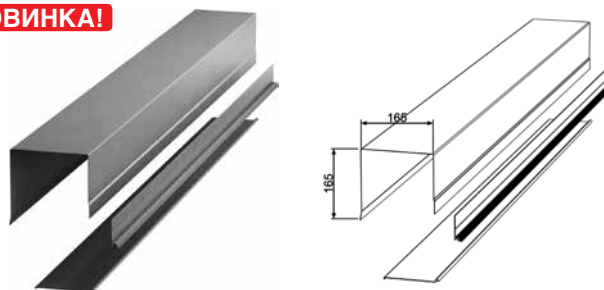


Короб защитный скрытый 165 мм

Состоит из 3-х частей в защитной пленке.

- **Материал** — алюминий
- **Цвет** — белый, коричневый
- **Вес 1 п. м.** — 2,246 кг
- **Длина поставки** — 6 м
- **Норма поставки** — 18 м

НОВИНКА!

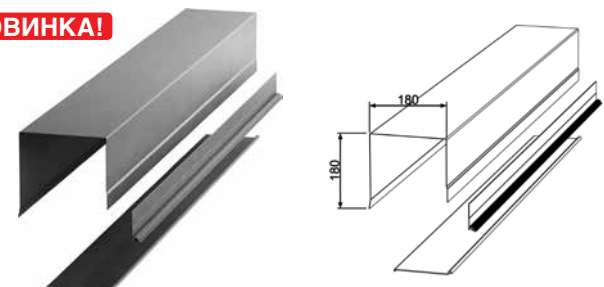


Короб защитный скрытый 180 мм

Состоит из 3-х частей в защитной пленке.

- **Материал** — алюминий
- **Цвет** — белый, коричневый
- **Вес 1 п. м.** — 2,464 кг
- **Длина поставки** — 6 м
- **Норма поставки** — 18 м

НОВИНКА!

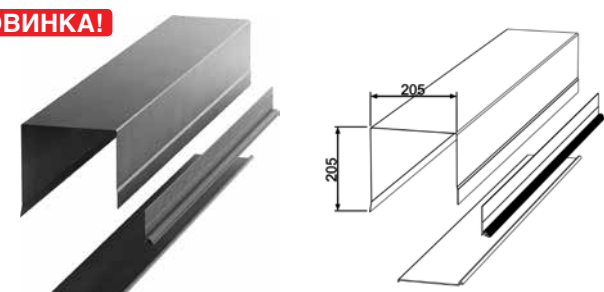


Короб защитный скрытый 205 мм

Состоит из 2-х частей в защитной пленке.

- **Материал** — алюминий
- **Цвет** — белый, коричневый
- **Вес 1 п. м.** — 2,731 кг
- **Длина поставки** — 6 м
- **Норма поставки** — 18 м

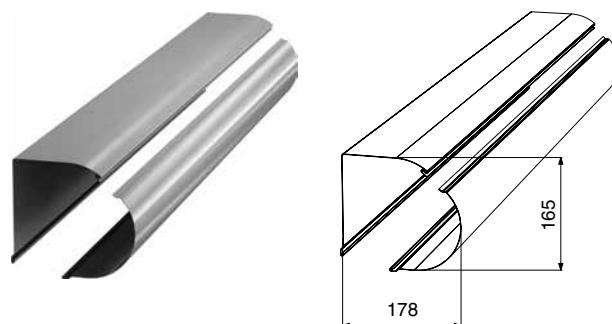
НОВИНКА!



Короб защитный круглый RBF165

Состоит из 2-х частей в защитной пленке.

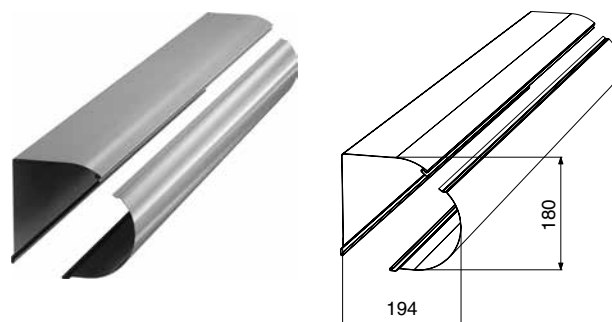
- **Материал** — алюминий
- **Цвет** — белый, коричневый
- **Вес 1 п. м.** — 1,4 кг
- **Длина поставки** — 6 м
- **Норма поставки** — 18 м



Короб защитный круглый RBF180

Состоит из 2-х частей в защитной пленке.

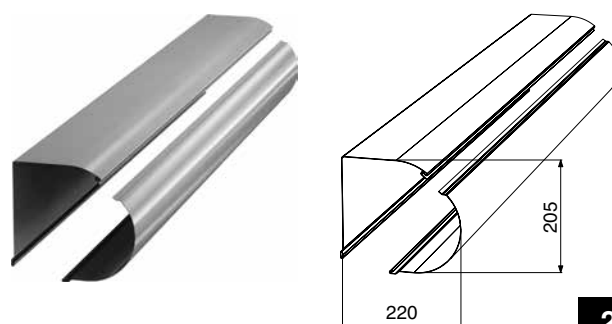
- **Материал** — алюминий
- **Цвет** — белый, коричневый
- **Вес 1 п. м.** — 1,51 кг
- **Длина поставки** — 6 м
- **Норма поставки** — 18 м



Короб защитный круглый RBF205

Состоит из 2-х частей в защитной пленке.



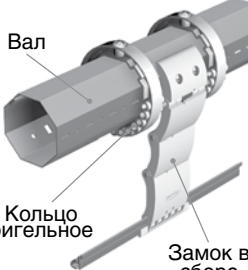

- **Материал** — алюминий
- **Цвет** — белый, коричневый
- **Вес 1 п. м.** — 1,91 кг
- **Длина поставки** — 6 м
- **Норма поставки** — 18 м



МОНТАЖ И КОМПЛЕКТАЦИЯ

МОНТАЖ

Способы крепления роллетного полотна к валу

Профиль полотна	Пружина тяговая	Пружина тяговая и кольца	Замок верхний автоматический в сборе	Подвес блокирующий
				
RHS22 и RHS52	•	•		
RH39N	•	•	•	•
RH41N	•	•	•	•
RH45N	•	•	•	•
RH58N	•	•	•	•
RH77N и RHT77N	•	•	•	•
RHE45M и RHE45	•	•	•	•
RHE58M	•	•	•	•
RHE56M и RHE56GM	•	•	•	•
RHE78G				•
RHE84M и RHE84GM				•

Способы монтажа рольставней и рольворот



□ Накладной монтаж, короб наружу



□ Накладной монтаж, короб наружу

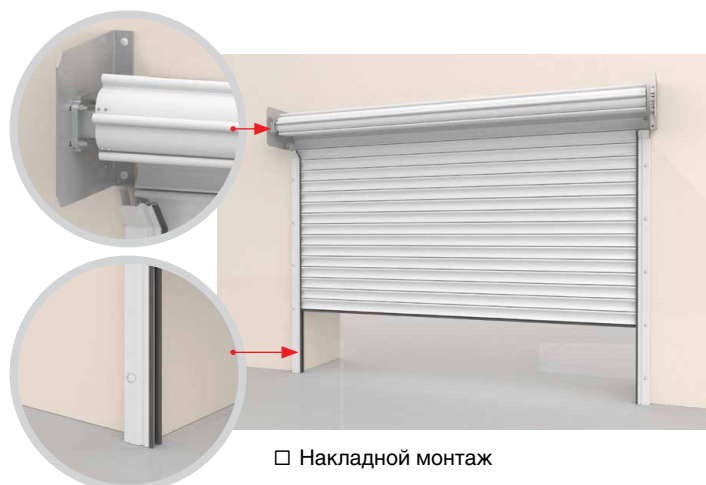


□ Встроенный монтаж, короб внутрь



□ Скрытый монтаж, короба

Способы монтажа рулонных ворот



□ Накладной монтаж



□ Встроенный монтаж

КОМПЛЕКТАЦИЯ

Базовая комплектация рольставен

- Полотно из профилей
- Направляющие (тип зависит от размера короба и типа ламелей)
- Защитный короб (в рулонных воротах не устанавливается, размер зависит от количества ламелей)
- Устройства управления на выбор: ленточный, шнуровой, кордовый, редукторный, пружинно-инерционный механизм, электропривод (тип устройства зависит от вида роллет)

Опции

- Блоки группового управления
- Блоки дистанционного управления
- Пульт ДУ
- Замок
- Задвижка
- Ручка

Упаковка

- Упаковка надежно защищает изделия от царапин и повреждений во время транспортировки
- Короб, полотно и направляющие обернуты полиэтиленовой пузырчатой пленкой
- По желанию заказчика возможна дополнительная упаковка в картон



□ Стандартная упаковка



□ Упаковка в картон

Архангельск (8182)63-90-72
Астана +7(7172)727-132
Белгород (4722)40-23-64
Брянск (4832)59-03-52
Владивосток (423)249-28-31
Волгоград (844)278-03-48
Вологда (8172)26-41-59
Воронеж (473)204-51-73
Екатеринбург (343)384-55-89
Иваново (4932)77-34-06
Ижевск (3412)26-03-58
Казань (843)206-01-48

Калининград (4012)72-03-81
Калуга (4842)92-23-67
Кемерово (3842)65-04-62
Киров (8332)68-02-04
Краснодар (861)203-40-90
Красноярск (391)204-63-61
Курск (4712)77-13-04
Липецк (4742)52-20-81
Магнитогорск (3519)55-03-13
Москва (495)268-04-70
Мурманск (8152)59-64-93
Набережные Челны (8552)20-53-41

Нижегород (831)429-08-12
Новокузнецк (3843)20-46-81
Новосибирск (383)227-86-73
Орел (4862)44-53-42
Оренбург (3532)37-68-04
Пенза (8412)22-31-16
Пермь (342)205-81-47
Ростов-на-Дону (863)308-18-15
Рязань (4912)46-61-64
Самара (846)206-03-16
Санкт-Петербург (812)309-46-40
Саратов (845)249-38-78

Смоленск (4812)29-41-54
Сочи (862)225-72-31
Ставрополь (8652)20-65-13
Тверь (4822)63-31-35
Томск (3822)98-41-53
Тула (4872)74-02-29
Тюмень (3452)66-21-18
Ульяновск (8422)24-23-59
Уфа (347)229-48-12
Челябинск (351)202-03-61
Череповец (8202)49-02-64
Ярославль (4852)69-52-93

Единый адрес для всех регионов: dhr@nt-rt.ru || www.doorhan.nt-rt.ru

