

# ПРОТИВОПОЖАРНЫЕ СЕКЦИОННЫЕ ВОРОТА



**Архангельск** (8182)63-90-72  
**Астана** +7(7172)727-132  
**Белгород** (4722)40-23-64  
**Брянск** (4832)59-03-52  
**Владивосток** (423)249-28-31  
**Волгоград** (844)278-03-48  
**Вологда** (8172)26-41-59  
**Воронеж** (473)204-51-73  
**Екатеринбург** (343)384-55-89  
**Иваново** (4932)77-34-06  
**Ижевск** (3412)26-03-58  
**Казань** (843)206-01-48

**Калининград** (4012)72-03-81  
**Калуга** (4842)92-23-67  
**Кемерово** (3842)65-04-62  
**Киров** (8332)68-02-04  
**Краснодар** (861)203-40-90  
**Красноярск** (391)204-63-61  
**Курск** (4712)77-13-04  
**Липецк** (4742)52-20-81  
**Магнитогорск** (3519)55-03-13  
**Москва** (495)268-04-70  
**Мурманск** (8152)59-64-93  
**Набережные Челны** (8552)20-53-41

**Нижний Новгород** (831)429-08-12  
**Новокузнецк** (3843)20-46-81  
**Новосибирск** (383)227-86-73  
**Орел** (4862)44-53-42  
**Оренбург** (3532)37-68-04  
**Пенза** (8412)22-31-16  
**Пермь** (342)205-81-47  
**Ростов-на-Дону** (863)308-18-15  
**Рязань** (4912)46-61-64  
**Самара** (846)206-03-16  
**Санкт-Петербург** (812)309-46-40  
**Саратов** (845)249-38-78

**Смоленск** (4812)29-41-54  
**Сочи** (862)225-72-31  
**Ставрополь** (8652)20-65-13  
**Тверь** (4822)63-31-35  
**Томск** (3822)98-41-53  
**Тула** (4872)74-02-29  
**Тюмень** (3452)66-21-18  
**Ульяновск** (8422)24-23-59  
**Уфа** (347)229-48-12  
**Челябинск** (351)202-03-61  
**Череповец** (8202)49-02-64  
**Ярославль** (4852)69-52-93

**БЕЗОПАСНОСТЬ · НАДЕЖНОСТЬ · ТЕПЛО**

# СЕКЦИОННЫЕ ВОРОТА



## Размеры ворот:

высота — от 2 000 до 6 000\* мм;  
ширина — от 2 000 до 6 000\* мм.

\* Размеры от 5 000 мм требуют дополнительного согласования.

## СОВРЕМЕННАЯ КОНСТРУКЦИЯ

При открытии полотно движется вверх по направляющим и располагается под потолком, не занимая много места. Полотно ворот имеет более легкий вес по сравнению с аналогами.

## БЕЗОПАСНОСТЬ ИСПОЛЬЗОВАНИЯ

В конструкции ворот предусмотрены защитные устройства от разрыва троса и обрыва пружины, которые предотвращают падение полотна в аварийной ситуации.

## ПРОСТОТА МОНТАЖА

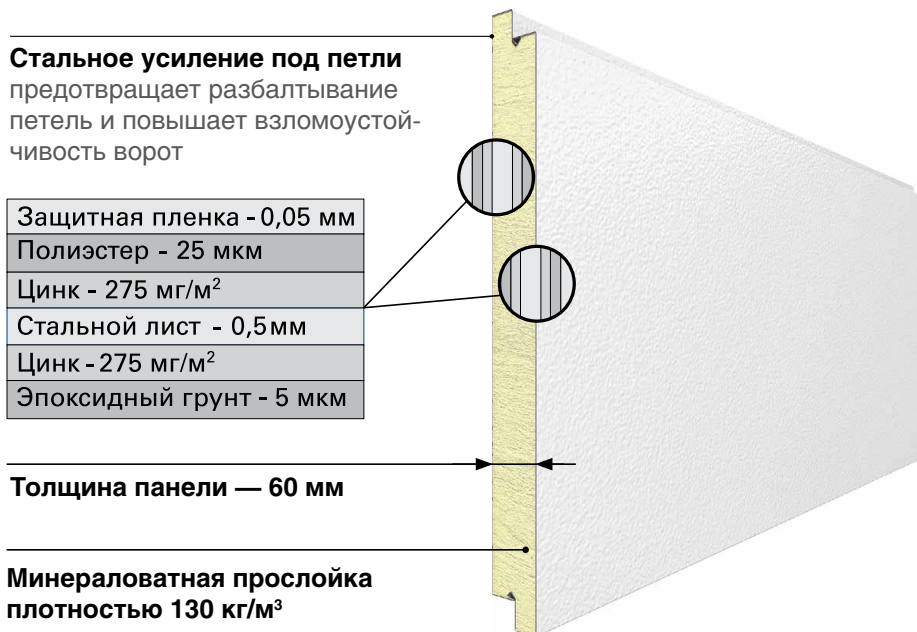
Большой выбор типов подъема ворот позволяет устанавливать их в зданиях с различными архитектурными особенностями.

## УНИВЕРСАЛЬНОСТЬ

Противопожарные секционные ворота подходят для установки как во внешние, так и внутренние проемы зданий различного назначения.

# КОНСТРУКЦИЯ ПАНЕЛЕЙ

## КОНСТРУКЦИЯ ПАНЕЛИ ПРОТИВОПОЖАРНЫХ СЕКЦИОННЫХ ВОРОТ



## ТЕХНИЧЕСКИЕ ХАРАКТЕРИСТИКИ

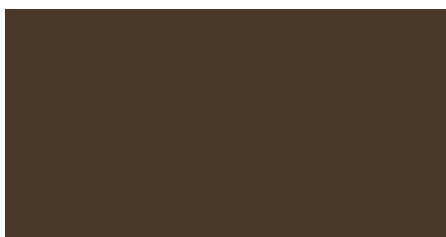
| СЕКЦИОННЫЕ ВОРОТА            |   |
|------------------------------|---|
| Коэффициент теплопроводности | 0,38 Вт/м °С  |
| Звукоизоляция                | 24 дБ   |
| Ветровая нагрузка            | не более 200 км/ч<br>(для ворот 2500 × 3800 мм)   |
| Водонепроницаемость          | 1 класс (давление воды 30 Па)   |
| Усилие подъема               | до 60 кг  |
| Предел огнестойкости         | не менее 60 мин.  |
| Вес полотна ворот            | 22 кг/м <sup>2</sup>  |
| Базовая комплектация         | полотно ворот, пружинный механизм (рассчитанный на 25 000 циклов открытия/закрытия), устройство защиты от обрыва пружины, устройство защиты от обрыва троса, амортизаторы, задвижка |
| Оptionальное оборудование    | электропривод   |

## БАЗОВЫЕ ЦВЕТА

Противопожарные секционные ворота



RAL 9002 белый



RAL 8014 коричневый

Противопожарные сдвижные и распашные ворота



RAL 7004 серый

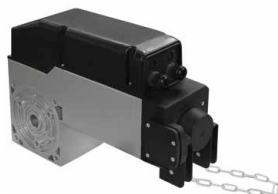
 По вашему желанию возможна покраска панелей в любой цвет согласно международной RAL-карте. При выводе на печать цвета могут быть искажены, пользуйтесь оригинальной RAL-картой.

# АВТОМАТИКА

## ПРИВОДЫ ДЛЯ СЕКЦИОННЫХ ВОРОТ



□ Shaft-30/60



□ Shaft-120

| Модель                              | Shaft-30       | Shaft-60       | Shaft-120 |
|-------------------------------------|----------------|----------------|-----------|
| Напряжение питания, В/Гц            | 220/50, 1 фаза | 380/50, 3 фазы |           |
| Макс. потребляемая мощность, Вт     | 300            | 350            | 700       |
| Крутящий момент, Н·м                | 30             | 60             | 120       |
| Скорость вращения вала, об/мин      | 32             | 32             | 22        |
| Макс. площадь ворот, м <sup>2</sup> | 12             | 22             | 34        |
| Интенсивность, %                    | 50             | 60             | 65        |
| Диапазон рабочих температур, °С     | от -20 до +55  | от -20 до +55  |           |
| Класс защиты                        | IP44           | IP44           |           |

**Архангельск** (8182)63-90-72

**Астана** +7(7172)727-132

**Белгород** (4722)40-23-64

**Брянск** (4832)59-03-52

**Владивосток** (423)249-28-31

**Волгоград** (844)278-03-48

**Вологда** (8172)26-41-59

**Воронеж** (473)204-51-73

**Екатеринбург** (343)384-55-89

**Иваново** (4932)77-34-06

**Ижевск** (3412)26-03-58

**Казань** (843)206-01-48

**Калининград** (4012)72-03-81

**Калуга** (4842)92-23-67

**Кемерово** (3842)65-04-62

**Киров** (8332)68-02-04

**Краснодар** (861)203-40-90

**Красноярск** (391)204-63-61

**Курск** (4712)77-13-04

**Липецк** (4742)52-20-81

**Магнитогорск** (3519)55-03-13

**Москва** (495)268-04-70

**Мурманск** (8152)59-64-93

**Набережные Челны** (8552)20-53-41

**Нижний Новгород** (831)429-08-12

**Новокузнецк** (3843)20-46-81

**Новосибирск** (383)227-86-73

**Орел** (4862)44-53-42

**Оренбург** (3532)37-68-04

**Пенза** (8412)22-31-16

**Пермь** (342)205-81-47

**Ростов-на-Дону** (863)308-18-15

**Рязань** (4912)46-61-64

**Самара** (846)206-03-16

**Санкт-Петербург** (812)309-46-40

**Саратов** (845)249-38-78

**Смоленск** (4812)29-41-54

**Сочи** (862)225-72-31

**Ставрополь** (8652)20-65-13

**Тверь** (4822)63-31-35

**Томск** (3822)98-41-53

**Тула** (4872)74-02-29

**Тюмень** (3452)66-21-18

**Ульяновск** (8422)24-23-59

**Уфа** (347)229-48-12

**Челябинск** (351)202-03-61

**Череповец** (8202)49-02-64

**Ярославль** (4852)69-52-93

Единый адрес для всех регионов: [dhr@nt-rt.ru](mailto: dhr@nt-rt.ru) || [www.doorhan.nt-rt.ru](http:// www.doorhan.nt-rt.ru)