

Архангельск (8182)63-90-72
Астана +7(7172)727-132
Белгород (4722)40-23-64
Брянск (4832)59-03-52
Владивосток (423)249-28-31
Волгоград (844)278-03-48
Вологда (8172)26-41-59
Воронеж (473)204-51-73
Екатеринбург (343)384-55-89
Иваново (4932)77-34-06
Ижевск (3412)26-03-58
Казань (843)206-01-48

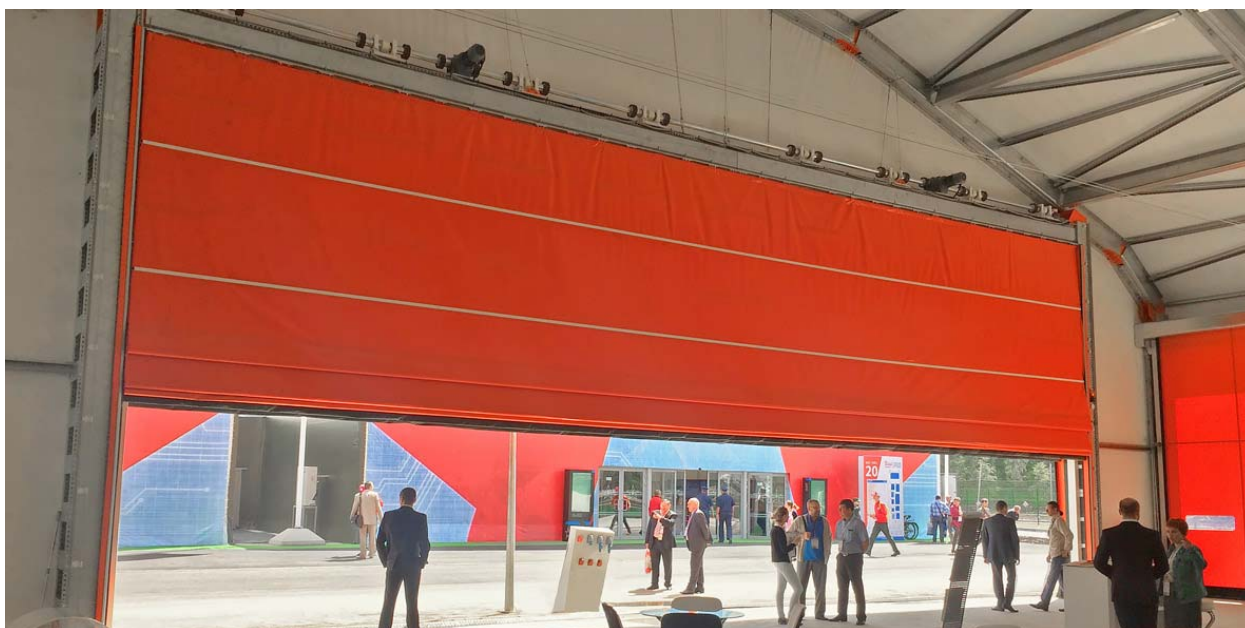
Калининград (4012)72-03-81
Калуга (4842)92-23-67
Кемерово (3842)65-04-62
Киров (8332)68-02-04
Краснодар (861)203-40-90
Красноярск (391)204-63-61
Курск (4712)77-13-04
Липецк (4742)52-20-81
Магнитогорск (3519)55-03-13
Москва (495)268-04-70
Мурманск (8152)59-64-93
Набережные Челны (8552)20-53-41

Нижний Новгород (831)429-08-12
Новокузнецк (3843)20-46-81
Новосибирск (383)227-86-73
Орел (4862)44-53-42
Оренбург (3532)37-68-04
Пенза (8412)22-31-16
Пермь (342)205-81-47
Ростов-на-Дону (863)308-18-15
Рязань (4912)46-61-64
Самара (846)206-03-16
Санкт-Петербург (812)309-46-40
Саратов (845)249-38-78

Смоленск (4812)29-41-54
Сочи (862)225-72-31
Ставрополь (8652)20-65-13
Тверь (4822)63-31-35
Томск (3822)98-41-53
Тула (4872)74-02-29
Тюмень (3452)66-21-18
Ульяновск (8422)24-23-59
Уфа (347)229-48-12
Челябинск (351)202-03-61
Череповец (8202)49-02-64
Ярославль (4852)69-52-93

Единый адрес для всех регионов: chr@nt-rt.ru || www.doorhan.nt-rt.ru

ПВХ-ВОРОТА ШТОРНОГО ТИПА



Назначение: ворота могут быть использованы для перекрытия как внутренних, так и внешних проемов промышленных, складских и любых других объектов.

Преимущества: подходят для эксплуатации в тяжелых условиях (при высокой влажности и запыленности, низких температурах, ветровых нагрузках); используемые материалы не утяжеляют конструкцию; отсутствие ограничений по высоте и ширине конструкции.

Особенности конструкции: стойки и коробка из оцинкованной или нержавеющей стали; вал из оцинкованной стали; направляющие из металлического профиля; полотно из непрозрачного армированного ПВХ.

Дизайн: возможно изготовление полотна любого цвета.

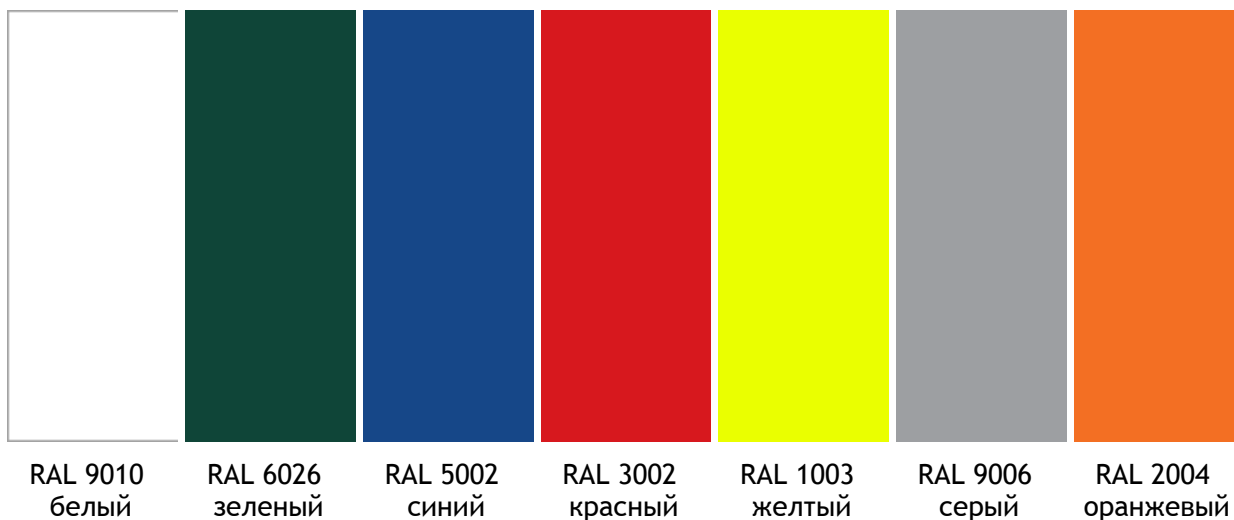
Конструкция

- Полотно ворот изготавливается из ПВХ-ткани, армированной слоем полиэстера, собранной таким образом, что образует два плотных кармана с затянутым внутрь ПВХ-кордом.
- Полотно затягивается в специальный паз алюминиевого профиля соседних секций и фиксируется саморезами по торцам. В случае повреждения одного из полотен, замена поврежденного полотна осуществляется без демонтажа ворот.
- Боковые направляющие представляют собой металлический профиль специальной конфигурации, обеспечивающий строго определенное перемещение полотна ворот.
- Система щеточных уплотнений, установленных в двух направлениях, надежно защищает стыки полотна ворот и проема, обеспечивая высокую герметичность. Уплотнения устанавливаются вдоль вертикальных направляющих изнутри и снаружи. В нижней части ворот уплотнение выполнено в виде каплевидного кармана, хорошо прилегающего к грунту.

Существует три варианта монтажа ворот:

1. На внутренней стороне проема
2. В проеме
3. На внешней стороне проема

СТАНДАРТНЫЕ ЦВЕТА ПО RAL-КАРТЕ



По вашему желанию возможна покраска панелей в любой цвет согласно международной RAL-карте.



При выводе на печать цвета могут быть искажены, пользуйтесь оригинальной RAL-картой.

Архангельск (8182)63-90-72
Астана +7(7172)727-132
Белгород (4722)40-23-64
Брянск (4832)59-03-52
Владивосток (423)249-28-31
Волгоград (844)278-03-48
Вологда (8172)26-41-59
Воронеж (473)204-51-73
Екатеринбург (343)384-55-89
Иваново (4932)77-34-06
Ижевск (3412)26-03-58
Казань (843)206-01-48

Калининград (4012)72-03-81
Калуга (4842)92-23-67
Кемерово (3842)65-04-62
Киров (8332)68-02-04
Краснодар (861)203-40-90
Красноярск (391)204-63-61
Курск (4712)77-13-04
Липецк (4742)52-20-81
Магнитогорск (3519)55-03-13
Москва (495)268-04-70
Мурманск (8152)59-64-93
Набережные Челны (8552)20-53-41

Нижний Новгород (831)429-08-12
Новокузнецк (3843)20-46-81
Новосибирск (383)227-86-73
Орел (4862)44-53-42
Оренбург (3532)37-68-04
Пенза (8412)22-31-16
Пермь (342)205-81-47
Ростов-на-Дону (863)308-18-15
Рязань (4912)46-61-64
Самара (846)206-03-16
Санкт-Петербург (812)309-46-40
Саратов (845)249-38-78

Смоленск (4812)29-41-54
Сочи (862)225-72-31
Ставрополь (8652)20-65-13
Тверь (4822)63-31-35
Томск (3822)98-41-53
Тула (4872)74-02-29
Тюмень (3452)66-21-18
Ульяновск (8422)24-23-59
Уфа (347)229-48-12
Челябинск (351)202-03-61
Череповец (8202)49-02-64
Ярославль (4852)69-52-93

Единый адрес для всех регионов: chr@nt-rt.ru || www.doorhan.nt-rt.ru