



# ПРОМЫШЛЕННЫЕ ОТКАТНЫЕ ВОРОТА

**Архангельск** (8182)63-90-72  
**Астана** +7(7172)727-132  
**Белгород** (4722)40-23-64  
**Брянск** (4832)59-03-52  
**Владивосток** (423)249-28-31  
**Волгоград** (844)278-03-48  
**Вологда** (8172)26-41-59  
**Воронеж** (473)204-51-73  
**Екатеринбург** (343)384-55-89  
**Иваново** (4932)77-34-06  
**Ижевск** (3412)26-03-58  
**Казань** (843)206-01-48

**Калининград** (4012)72-03-81  
**Калуга** (4842)92-23-67  
**Кемерово** (3842)65-04-62  
**Киров** (8332)68-02-04  
**Краснодар** (861)203-40-90  
**Красноярск** (391)204-63-61  
**Курск** (4712)77-13-04  
**Липецк** (4742)52-20-81  
**Магнитогорск** (3519)55-03-13  
**Москва** (495)268-04-70  
**Мурманск** (8152)59-64-93  
**Набережные Челны** (8552)20-53-41

**Нижний Новгород** (831)429-08-12  
**Новокузнецк** (3843)20-46-81  
**Новосибирск** (383)227-86-73  
**Орел** (4862)44-53-42  
**Оренбург** (3532)37-68-04  
**Пенза** (8412)22-31-16  
**Пермь** (342)205-81-47  
**Ростов-на-Дону** (863)308-18-15  
**Рязань** (4912)46-61-64  
**Самара** (846)206-03-16  
**Санкт-Петербург** (812)309-46-40  
**Саратов** (845)249-38-78

**Смоленск** (4812)29-41-54  
**Сочи** (862)225-72-31  
**Ставрополь** (8652)20-65-13  
**Тверь** (4822)63-31-35  
**Томск** (3822)98-41-53  
**Тула** (4872)74-02-29  
**Тюмень** (3452)66-21-18  
**Ульяновск** (8422)24-23-59  
**Уфа** (347)229-48-12  
**Челябинск** (351)202-03-61  
**Череповец** (8202)49-02-64  
**Ярославль** (4852)69-52-93

# ОТКАТНЫЕ ВОРОТА БЕЗ НИЖНЕЙ НАПРАВЛЯЮЩЕЙ

**Размеры:**

ширина — от 2000 до 9000 мм;

высота — от 2000 до 6000 мм.

## ПРОСТОТА МОНТАЖА

Специально разработанная конструкция позволяет легко и быстро осуществлять монтаж ворот даже на очень большие проемы.

## МИНИМАЛЬНЫЕ МОНТАЖНЫЕ РАЗМЕРЫ

Установка откатных ворот без нижней направляющей возможна на проемы с притолокой от 140 мм.

## ВОЗМОЖНОСТЬ ОТКРЫТИЯ В РАЗНЫЕ СТОРОНЫ

Сдвиг полотна ворот при открытии проема, в зависимости от специфики помещения, возможен влево, вправо или в обе стороны.

## ВЫСОКИЙ РЕСУРС РАБОТЫ

Большой эксплуатационный ресурс за счет минимального количества подвижных деталей.

## ЭНЕРГОСБЕРЕЖЕНИЕ

Полотно изготавливается из сэндвич-панелей толщиной 55 мм с заполнением пенополиуретаном, обладающим самыми высокими теплоизоляционными свойствами.

## УДОБСТВО ЭКСПЛУАТАЦИИ

Ворота легко управляются вручную, но дополнительно могут быть оснащены автоматикой, устройствами управления и безопасности.

# ОТКАТНЫЕ ВОРОТА С НИЖНЕЙ НАПРАВЛЯЮЩЕЙ



## Размеры:

ширина — от 2500 до 30000 мм;  
высота — от 2000 до 9000 мм.

## ВЫСОКИЙ УРОВЕНЬ БЕЗОПАСНОСТИ

Конструкция обеспечивает максимальное открытие проема по высоте, что исключает вероятность повреждения полотна въезжающим крупногабаритным транспортом.

## МИНИМАЛЬНЫЕ ТРЕБОВАНИЯ К УСТАНОВКЕ

Ворота возможно установить как внутри, так и снаружи помещения накладным способом монтажа.

## ЭКОНОМИЯ ПРОСТРАНСТВА

Линейная схема открытия позволяет сдвигать полотно параллельно фасаду здания, что значительно экономит свободное пространство.

## ЗАЩИТА ОТ КОРРОЗИИ

Специальные короба эффективно защищают балку ворот от неблагоприятных условий агрессивной среды.

## РАДИАЛЬНАЯ СХЕМА ОТКРЫТИЯ

Сдвигает полотно перпендикулярно проему, что позволяет устанавливать большие ворота при малых значениях пристенков (от 200 мм).

## ЛЕГКОСТЬ ОТКРЫВАНИЯ

Ворота легко управляются вручную, но для большего удобства могут быть автоматизированы.

# ОТКАТНЫЕ ВОРОТА ОПОРНЫЕ

**Размеры:**

ширина — от 2 500 до 30 000 мм;

высота — от 2 000 до 9 500 мм.

**УНИВЕРСАЛЬНОЕ РЕШЕНИЕ**

Простота конструкции позволяет устанавливать ворота как внутри, так и снаружи помещений накладным способом монтажа.

**ВЫСОКАЯ УСТОЙЧИВОСТЬ  
КОНСТРУКЦИИ**

Откатные опорные ворота рекомендованы для установки в большие проемы зданий с низкой несущей способностью стен.

**БЕЗОПАСНОСТЬ ЭКСПЛУАТАЦИИ**

Конструкция ворот обеспечивает полное открытие проема по высоте, что защищает ворота от повреждений при проезде крупногабаритного транспорта.

**ВЫСОКИЙ РЕСУРС РАБОТЫ**

Большой срок службы ворот обеспечивается за счет минимального количества подвижных деталей.

**ЭНЕРГОЭФФЕКТИВНОСТЬ**

Благодаря заполнению сэндвич-панелей (толщиной от 55 до 80 мм) пенополиуретаном высокой плотности, полотно ворот обладает отличными термоизоляционными свойствами.

**ВОЗМОЖНОСТЬ АВТОМАТИЗАЦИИ**

Ворота могут быть оснащены автоматикой, но при этом легко управляются вручную.

# КОНСТРУКТИВНЫЕ ОСОБЕННОСТИ



□ Отклоняющая система складных ворот без нижней направляющей



□ Кронштейн крепления роликовой опоры складных ворот без нижней направляющей



□ Кронштейн крепления оси ловителя складных ворот без нижней направляющей



□ Отклоняющая система складных ворот с нижней направляющей



□ Кронштейн крепления несущей балки складных ворот с нижней направляющей



□ Роликовая опора складных ворот с нижней направляющей



□ Нижний направляющий ролик



□ Ригельная задвижка



□ Уплотнитель контура проема ворот с нижней направляющей



□ Уплотнитель шиповой стыка сэндвич-панелей



□ Защитные коробки складных ворот без нижней направляющей



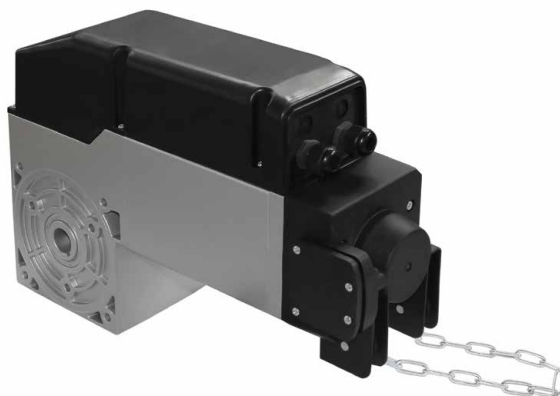
□ Защитный короб складных ворот с нижней направляющей

# АВТОМАТИКА

## СКЛАДНЫЕ И ОТКАТНЫЕ ВОРОТА



□ Shaft-60



□ Shaft-120

## СКЛАДНЫЕ ВОРОТА БЕЗ НИЖНЕЙ НАПРАВЛЯЮЩЕЙ



□ Swing-3000



□ Arm-320

### КОМПЛЕКТЫ ПРИВодОВ ARM-320 ДЛЯ СКЛАДНЫХ ВОРОТ БЕЗ НИЖНЕЙ НАПРАВЛЯЮЩЕЙ

Схема	Артикул
2+0 / 0+2	AR4-KIT
1+1	AR1-KIT
3+0 / 0+3	-
1+2 / 2+1	AR2-KIT
4+0 / 0+4	AR3-KIT
2+2	AR3-KIT
3+2 / 2+3	-
4+1 / 1+4	AR2-KIT; AR4-KIT
3+3	-
4+2 / 2+4	AR5-KIT
4+4	AR6-KIT



□ Фотоэлементы



□ Сигнальная лампа



□ Ключ-кнопка

### ЛЕГКОСТЬ УПРАВЛЕНИЯ

Установка электроприводов на промышленные складные и откатные ворота обеспечивает легкость их управления независимо от размеров полотна.

### ВОЗМОЖНОСТЬ ПОДКЛЮЧЕНИЯ АКСЕССУАРОВ

Различные аксессуары делают эксплуатацию автоматических промышленных ворот максимально удобной и безопасной.

# ДИЗАЙН И АКСЕССУАРЫ

## ТИП ПОВЕРХНОСТИ

Гладкая

## ЦВЕТА ПО RAL-КАРТЕ



RAL 9003  
белый

RAL 8014  
коричневый

RAL 5005  
синий

RAL 6005  
зеленый

RAL 3000  
красный

RAL 9006  
серебристый

RAL 1014  
бежевый

RAL 7004  
серый

RAL 7016  
антрацит

## ВСТРОЕННАЯ КАЛИТКА



Размеры калитки с порогом:

высота — от 1 800 до 2 050 мм; ширина — от 900 до 1 000 мм.

**А**рхангельск (8182)63-90-72

**А**стана +7(7172)727-132

**Б**елгород (4722)40-23-64

**Б**рянск (4832)59-03-52

**В**ладивосток (423)249-28-31

**В**олгоград (844)278-03-48

**В**ологда (8172)26-41-59

**В**оронеж (473)204-51-73

**Е**катеринбург (343)384-55-89

**И**ваново (4932)77-34-06

**И**жевск (3412)26-03-58

**К**азань (843)206-01-48

**К**алининград (4012)72-03-81

**К**алуга (4842)92-23-67

**К**емерово (3842)65-04-62

**К**иров (8332)68-02-04

**К**раснодар (861)203-40-90

**К**расноярск (391)204-63-61

**К**урск (4712)77-13-04

**Л**ипецк (4742)52-20-81

**М**агнитогорск (3519)55-03-13

**М**осква (495)268-04-70

**М**урманск (8152)59-64-93

**Н**абережные Челны (8552)20-53-41

**Н**ижний Новгород (831)429-08-12

**Н**овокузнецк (3843)20-46-81

**Н**овосибирск (383)227-86-73

**О**рел (4862)44-53-42

**О**ренбург (3532)37-68-04

**П**енза (8412)22-31-16

**П**ермь (342)205-81-47

**Р**остов-на-Дону (863)308-18-15

**Р**язань (4912)46-61-64

**С**амара (846)206-03-16

**С**анкт-Петербург (812)309-46-40

**С**аратов (845)249-38-78

**С**моленск (4812)29-41-54

**С**очи (862)225-72-31

**С**таврополь (8652)20-65-13

**Т**верь (4822)63-31-35

**Т**омск (3822)98-41-53

**Т**ула (4872)74-02-29

**Т**юмень (3452)66-21-18

**У**льяновск (8422)24-23-59

**У**фа (347)229-48-12

**Ч**елябинск (351)202-03-61

**Ч**ереповец (8202)49-02-64

**Я**рославль (4852)69-52-93

Единый адрес для всех регионов: [chr@nt-rt.ru](mailto:chr@nt-rt.ru) || [www.doorhan.nt-rt.ru](http://www.doorhan.nt-rt.ru)