

Архангельск (8182)63-90-72  
Астана +7(7172)727-132  
Белгород (4722)40-23-64  
Брянск (4832)59-03-52  
Владивосток (423)249-28-31  
Волгоград (844)278-03-48  
Вологда (8172)26-41-59  
Воронеж (473)204-51-73  
Екатеринбург (343)384-55-89  
Иваново (4932)77-34-06  
Ижевск (3412)26-03-58  
Казань (843)206-01-48

Калининград (4012)72-03-81  
Калуга (4842)92-23-67  
Кемерово (3842)65-04-62  
Киров (8332)68-02-04  
Краснодар (861)203-40-90  
Красноярск (391)204-63-61  
Курск (4712)77-13-04  
Липецк (4742)52-20-81  
Магнитогорск (3519)55-03-13  
Москва (495)268-04-70  
Мурманск (8152)59-64-93  
Набережные Челны (8552)20-53-41

Нижний Новгород (831)429-08-12  
Новокузнецк (3843)20-46-81  
Новосибирск (383)227-86-73  
Орел (4862)44-53-42  
Оренбург (3532)37-68-04  
Пенза (8412)22-31-16  
Пермь (342)205-81-47  
Ростов-на-Дону (863)308-18-15  
Рязань (4912)46-61-64  
Самара (846)206-03-16  
Санкт-Петербург (812)309-46-40  
Саратов (845)249-38-78

Смоленск (4812)29-41-54  
Сочи (862)225-72-31  
Ставрополь (8652)20-65-13  
Тверь (4822)63-31-35  
Томск (3822)98-41-53  
Тула (4872)74-02-29  
Тюмень (3452)66-21-18  
Ульяновск (8422)24-23-59  
Уфа (347)229-48-12  
Челябинск (351)202-03-61  
Череповец (8202)49-02-64  
Ярославль (4852)69-52-93

Единый адрес для всех регионов: [doorhan@nt-rt.ru](mailto:doorhan@nt-rt.ru) || [www.doorhan.nt-rt.ru](http://www.doorhan.nt-rt.ru)

## КАРКАСНЫЕ ЗДАНИЯ



**Применение:** промышленные, складские и торговые помещения, тепличные комплексы, здания сельскохозяйственного назначения, гаражи, мойки и т. д.

**Преимущества:** высокая скорость строительства; устойчивость конструкции к негативным воздействиям внешней среды, таким как сейсмоактивность, влага, ветер; экономичная технология строительства; негорючесть и экологичность

**Особенности конструкции:** в основе здания лежит основной несущий каркас стен и кровли из легкого тонкостенного сигма-профиля из высокопрочной оцинкованной стали толщиной 2,5 мм. Комплектующие для сборки каркаса здания изготавливаются на специальном оборудовании холодного формования в заводских условиях с точностью до 2 мм.

**Монтаж:** профили соединяются с помощью высокопрочных болтов, без использования сварки. Сборка панелей каркаса может производиться непосредственно на строительной площадке, за счет чего сокращается время сборки самого здания. За счет легкости конструкций монтаж панелей здания можно производить вручную без помощи крана.

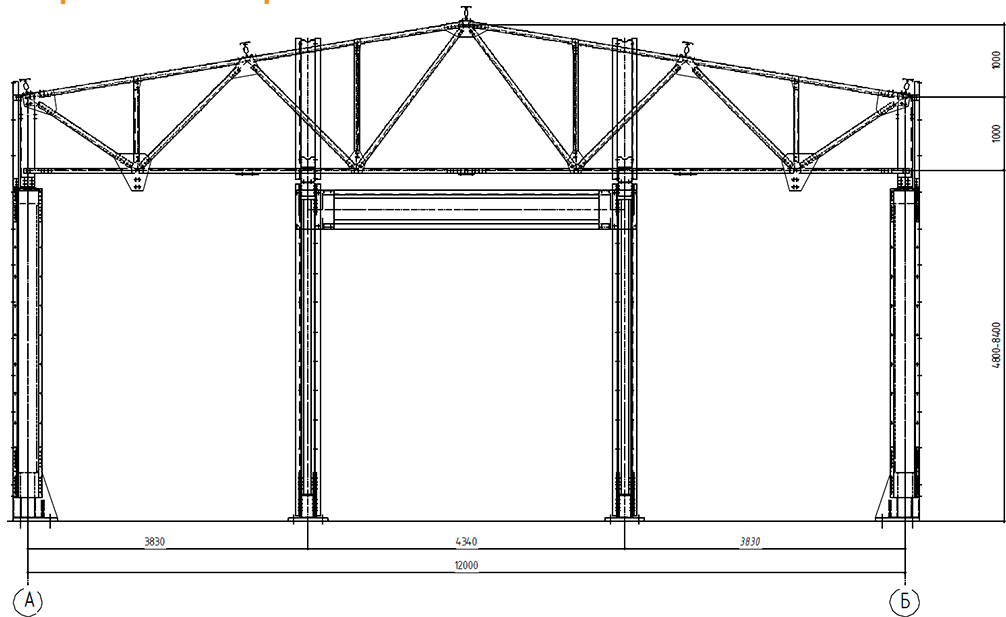
# Характеристики

## Здание из легких стальных оцинкованных профилей

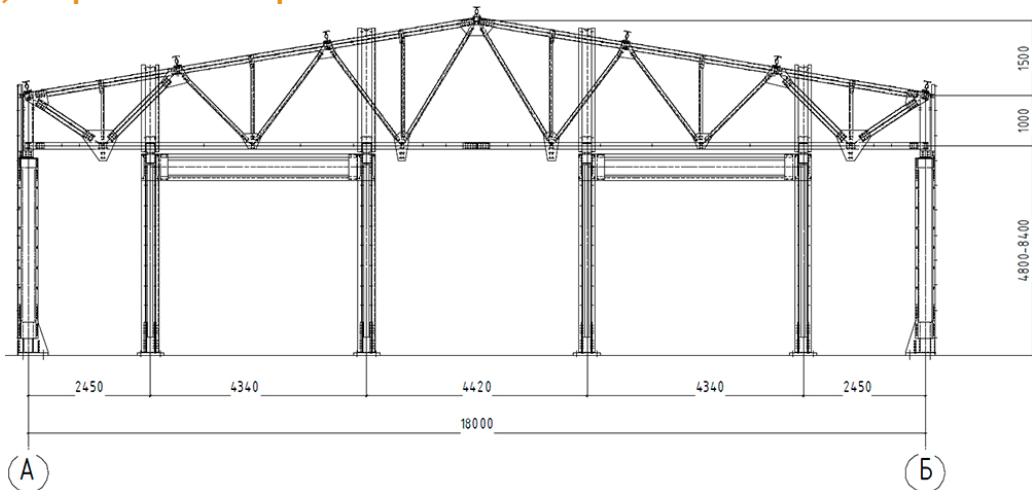
Характеристика	Значение
Длина, м	от 12, кратно 6 метрам, не ограничена
Ширина, м	типоразмеры 12, 18, 24. (опционально 36)
Высота от пола до верхней балки, м	от 4,2, до 8,4, кратно 0,6. (опционально 12)
Этажность	одноэтажное
Площадь, м. кв.	не ограничена
Тип крыши	двухскатная
Тип конструкции	однопролетная
Тип утеплителя	минеральная вата (МВ), пенополиуретан (ППУ), пенополиизоцианурат (ППИ), проф-лист и фаралон (ПФ)
Коммуникации	освещение, отопление, вентиляция, пожаротушение, сигнализация: противопожарная, охранная
Комплектация	остекление, зенитный фонарь, полы, ворота, двери
Наличие доп. металлоконструкций	кран-балка г/п - 2,0тн.

# Конструкция

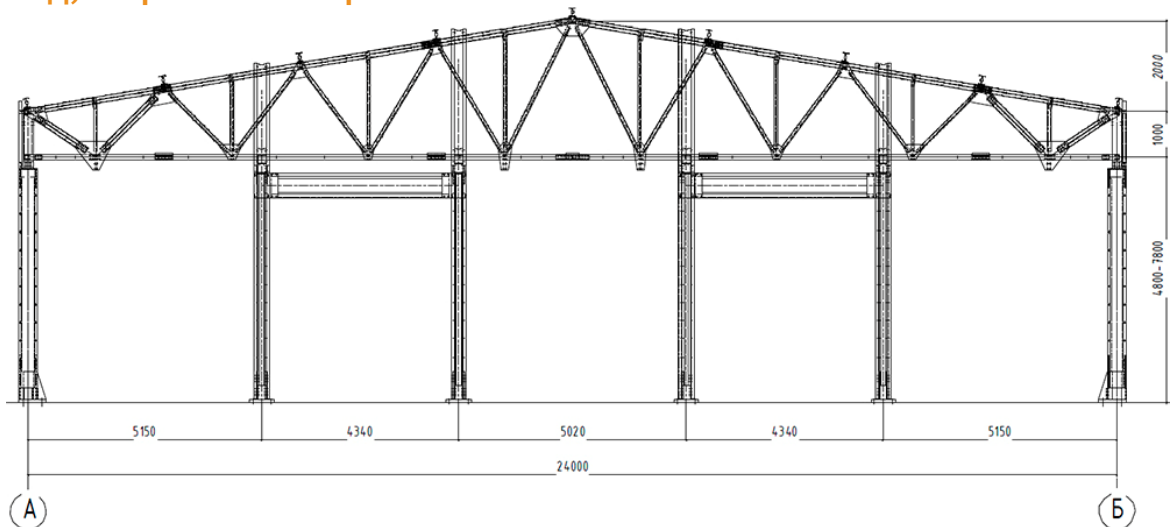
Фасад, ширина 12 метров



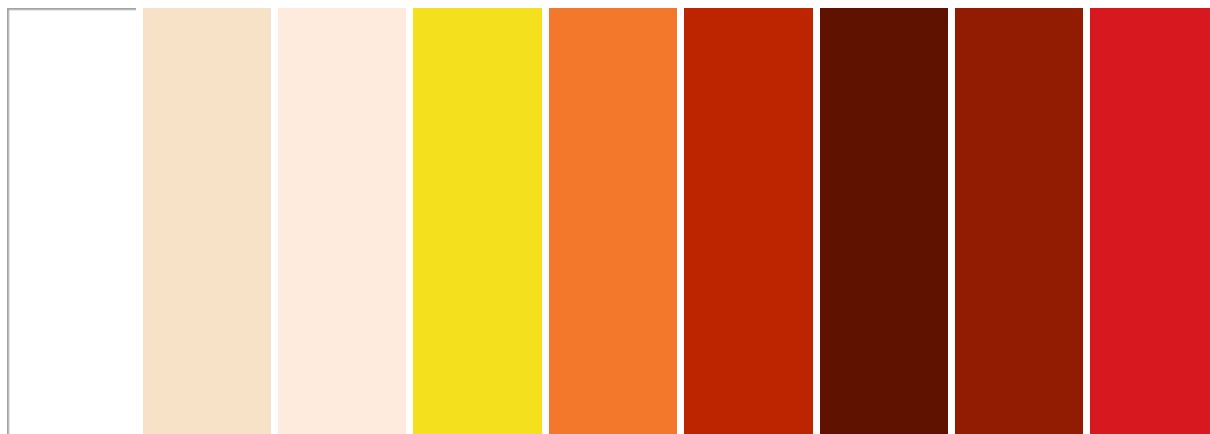
Фасад, ширина 18 метров



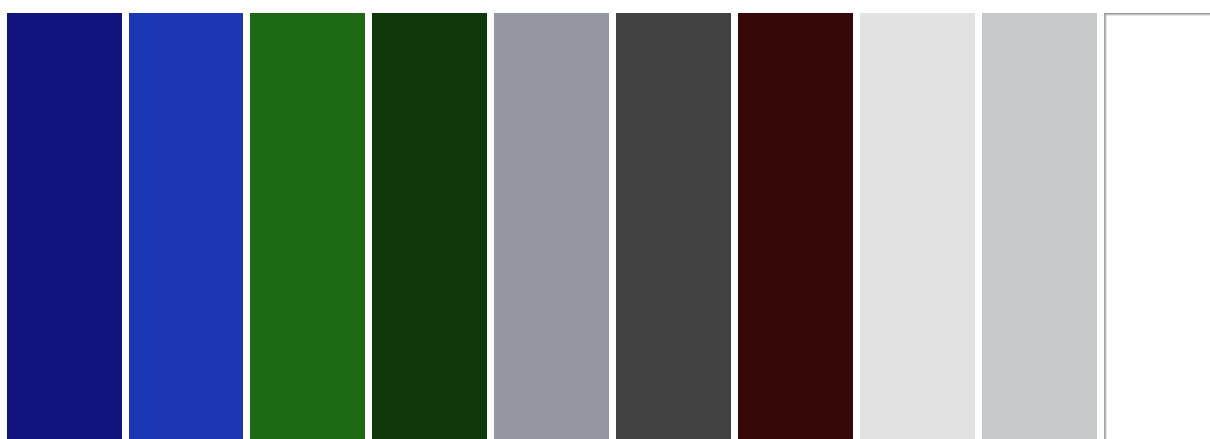
Фасад, ширина 24 метра



## СТАНДАРТНЫЕ ЦВЕТА ПО RAL-КАРТЕ



		RAL 1015						
RAL 9003	RAL 1014	светлая	RAL 1018	RAL 2004	RAL 3003	RAL 3005	RAL 3009	RAL 3020
сигнальн	слоновая	слоновая	цинково-	оранжев	рубиново	винно-	оксид	красный
о-белый	кость	кость	желтый	ый	-красный	красный	красный	



						RAL		RAL	
RAL	RAL	RAL	RAL	RAL	RAL	8017	RAL	RAL	RAL
5002	5005	6002	6005	7004	7024	шокола	9002	9006	9010
ультрама	сигналь	зелены	зелены	сигналь	серый	дно-	белая	белый	чистый
рин	но-	й	й мох	но-	графит	коричне	ночь	алюмин	белый
голубой	синий			серый		вый		ий	

По вашему желанию возможна покраска панелей в любой цвет согласно международной RAL-карте.



При выводе на печать цвета могут быть искажены, пользуйтесь оригинальной RAL-картой.



**Архангельск** (8182)63-90-72  
**Астана** +7(7172)727-132  
**Белгород** (4722)40-23-64  
**Брянск** (4832)59-03-52  
**Владивосток** (423)249-28-31  
**Волгоград** (844)278-03-48  
**Вологда** (8172)26-41-59  
**Воронеж** (473)204-51-73  
**Екатеринбург** (343)384-55-89  
**Иваново** (4932)77-34-06  
**Ижевск** (3412)26-03-58  
**Казань** (843)206-01-48

**Калининград** (4012)72-03-81  
**Калуга** (4842)92-23-67  
**Кемерово** (3842)65-04-62  
**Киров** (8332)68-02-04  
**Краснодар** (861)203-40-90  
**Красноярск** (391)204-63-61  
**Курск** (4712)77-13-04  
**Липецк** (4742)52-20-81  
**Магнитогорск** (3519)55-03-13  
**Москва** (495)268-04-70  
**Мурманск** (8152)59-64-93  
**Набережные Челны** (8552)20-53-41

**Нижний Новгород** (831)429-08-12  
**Новокузнецк** (3843)20-46-81  
**Новосибирск** (383)227-86-73  
**Орел** (4862)44-53-42  
**Оренбург** (3532)37-68-04  
**Пенза** (8412)22-31-16  
**Пермь** (342)205-81-47  
**Ростов-на-Дону** (863)308-18-15  
**Рязань** (4912)46-61-64  
**Самара** (846)206-03-16  
**Санкт-Петербург** (812)309-46-40  
**Саратов** (845)249-38-78

**Смоленск** (4812)29-41-54  
**Сочи** (862)225-72-31  
**Ставрополь** (8652)20-65-13  
**Тверь** (4822)63-31-35  
**Томск** (3822)98-41-53  
**Тула** (4872)74-02-29  
**Тюмень** (3452)66-21-18  
**Ульяновск** (8422)24-23-59  
**Уфа** (347)229-48-12  
**Челябинск** (351)202-03-61  
**Череповец** (8202)49-02-64  
**Ярославль** (4852)69-52-93

**Единый адрес для всех регионов:** [dhr@nt-rt.ru](mailto: dhr@nt-rt.ru) || [www.doorhan.nt-rt.ru](http:// www.doorhan.nt-rt.ru)

